



Periodicidad de inspecciones según el tipo de establecimiento



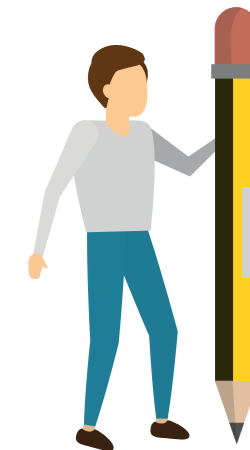
Est. Industriales

Fecha puesta en funcionamiento	Tipo de riesgo	Inspección periódica	Reglamento
Anteriores a enero de 2005	Cualquiera	10 años	RD. 513/2017 Reglamento de Instalaciones de Protección Contra Incendios (RIPCI)
Posteriores a enero de 2005	Bajo	5 años	RD 2267/2004 Reglamento de Seguridad Contra Incendios en los Establecimientos Industriales (RSCIEI)
	Medio	3 años	
	Alto	2 años	



Est. No Industriales

Uso del establecimiento o edificio	Superficie construida	Inspección periódica	Reglamento
Administrativo	≥ 2000 m ²	10 años	RD. 513/2017 Reglamento de Instalaciones de Protección Contra Incendios (RIPCI)
Docente	≥ 2000 m ²		
Comercial	≥ 500 m ²		
Pública concurrencia	≥ 500 m ²		
Aparcamiento	≥ 500 m ²		
Hospitalario	Cualquiera		
Residencial público	Cualquiera	No aplica	
Residencial vivienda			



¿Cómo garantizar la Protección Contra Incendios en nuestros establecimientos?

Campaña de Promoción y Control de la Seguridad Industrial en la Comunitat Valenciana 2020



Datos y causas de incendios



15.000 Incendios en viviendas (2018)
7.500 Incendios en industrias (2018)



Las causas principales son...

- Sobrecalentamiento Electricidad** (20% de los incendios)
- Deflagración + explosión Gas** (falta de prudencia)
- Uso indebido Calefacción** (riesgo mayor en invierno)
- Acumulación de materiales inflamables Almacenamiento** (en áticos, sótanos y garajes)
- Descuidos Chimeneas y cocina** (falta de ventilación o mantenimiento)

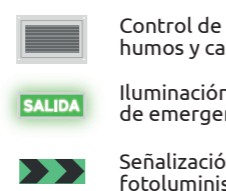
Sistemas de detección, extinción y evacuación de incendios

Equipos Detección



Detectores
Pulsadores manuales

Equipos Evacuación



Control de humos y calor
Iluminación de emergencia
Señalización Fotoluminiscente

Equipos Extinción

Equipos manuales

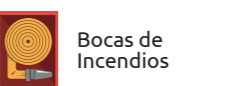


Extintores



Mantas ignífugas

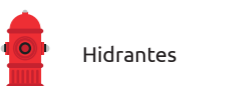
Equipos fijos



Bocas de Incendios



Instalaciones automáticas



Hidrantes



Rociadores



Columnas secas

Verificar el funcionamiento en todo el ciclo de vida de la instalación de PCI

- Realizar las inspecciones periódicas con un organismo de control habilitado
- Realizar los mantenimientos periódicos trimestrales y semestrales o contratarlos con una empresa mantenedora habilitada
- Presentar en industria la documentación de la instalación



- Proyecto o memoria técnica redactada por persona titulada competente
- Realizada por empresa instaladora habilitada
- Dirigida por persona titulada competente
- Realizar pruebas de funcionamiento
- Formar al personal en el uso y manejo de la instalación

Establecer un sistema de gestión y control de la documentación

Obligaciones del titular

- Conservar la documentación relativa a la instalación, mantenimiento e inspecciones
- Realizar o contratar una empresa mantenedora habilitada para realizar el mantenimiento trimestral o semestral
- Contratar una empresa mantenedora habilitada para realizar el mantenimiento anual o quinquenal
- Ordenar aplicación de inspecciones por un organismo de control
- Corregir las deficiencias detectadas en los mantenimientos e inspecciones periódicas

