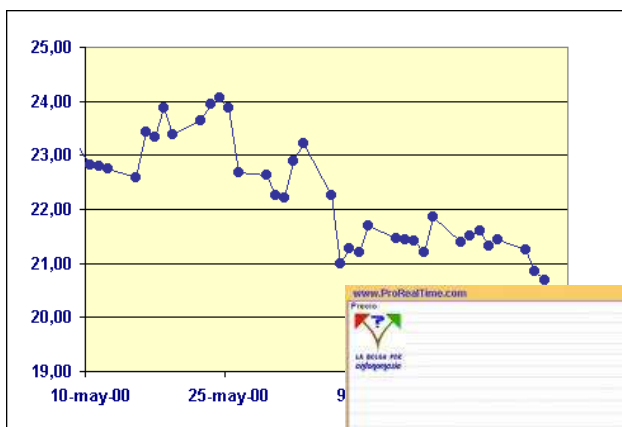


INFORME DE COYUNTURA DEL SECTOR METALMECÁNICO

4º. TRIMESTRE 2013



Cerrado el cuarto trimestre de 2013, el sector metalmeccánico valenciano sigue mostrando signos de polarización. Los sectores Comercio, Servicios y Venta y Reparación del Automóvil, muy dependientes del mercado interior, siguen mostrando señales de debilidad, con caídas en el empleo o en sus expectativas, mientras que la Industria da muestras de cierto crecimiento y mejores perspectivas, aprovechando el buen momento de las exportaciones.

La economía española se encuentra en **este cuarto trimestre en un estado de estancamiento, con un crecimiento del PIB del 0,3%** respecto al tercer trimestre de 2013. Respecto al cuarto trimestre de 2012, **el PIB cayó en un 0,1%** y en cifras anuales la variación del PIB es de un -1,2%. Este resultado se produce como consecuencia de una aportación menos negativa de la demanda nacional y de una aportación positiva, aunque decreciente de la demanda externa. En cuanto a la cifra de empleo, **la tasa de paro en el cuarto trimestre de 2013 se sitúa en el 26,03%**, con 5.896.300 personas desempleadas.

Respecto al entorno internacional, el Consejo de la Unión Europea y el Parlamento Europeo alcanzaron un acuerdo sobre el presupuesto europeo 2014, dotando presupuestariamente a los nuevos programas operativos de la UE, especialmente al programa Horizon 2020 que articula las políticas europeas de I+D+i.

En clave nacional, la aprobación la Ley 16/2013, por la que se establecen determinadas medidas en materia de fiscalidad medioambiental y se adoptan otras medidas tributarias y financieras, ha afectado plenamente al sector de las instalaciones de climatización y frío en tanto que aumenta las cargas burocráticas de las empresas, en muchos casos autónomos y micro-empresas e incrementa el coste del servicio para el cliente final (sector de alimentación y hostelería) en un momento en el que se debe fomentar la demanda.

Respecto a la actualidad del sector metalmeccánico valenciano, durante este cuarto trimestre, **se celebró el acto de entrega de los Premios FEMEVAL, en su XII edición**. Durante el acto de entrega, D. Vicente Lafuente, presidente de FEMEVAL, declaró que: “Esta crisis, lejos de ser otro ciclo de declive económico, está marcando un antes y un después en nuestro tejido empresarial que está viendo cómo se acentúan las desigualdades. Las grandes empresas cada vez son más grandes, y las pequeñas cada vez más pequeñas. Y esto es un hándicap para implementar políticas de innovación, cooperación e internacionalización”

Entrando en cifras relativas al Metal Valenciano, el **Indicador de Clima del Metal Valenciano sigue suspendiendo situándose en el 4,8**. El empleo sectorial ha obtenido cifras negativas, disminuyendo el número de ocupados en el total del sector del metal en **5.925 personas** respecto al tercer trimestre de 2013. **El descenso del empleo en la Industria ha sido de un 3,1% respecto al tercer trimestre de 2013; en la Venta y Reparación del Automóvil, el empleo ha descendido un 9,1% y en el sector Instalaciones el descenso ha sido de un 6,3%**. Como puntos positivos, **el empleo en el Comercio del Metal ha aumentado un 4,9% respecto al tercer trimestre de 2013**. El **Índice de Producción Industrial del sector Metalmeccánico, aumenta un 9,2% en el año 2013**, respecto al año 2012, gracias fundamentalmente al sector de material de transporte.

Las exportaciones del metal, principal fuente de sustento del sector, mantiene su crecimiento en los once primeros meses del año y aumentan en un 23.7% respecto al mismo periodo de 2012, recuperando sus tradicionales mercados europeos y afianzando nuevos mercados como el estadounidense.

Finalmente, desde FEMEVAL queremos agradecer a todas aquellos empresarios que han colaborado en la elaboración de este informe con sus respuestas a la Encuesta de Coyuntura del Sector Metalmeccánico Valenciano.

ACTIVIDAD PRODUCTIVA

La actividad productiva de la Industria del Metal de la Comunidad Valenciana, según el Indicador Compuesto del Metal (ICM) elaborado por FEMEVAL, **aumentó un 9,2 durante el año 2013 respecto a 2012**. En términos trimestrales, el Índice aumentó un 15,6% en el cuarto trimestre de 2013 respecto al tercer trimestre de 2013, impulsado por la fabricación de Material de Transporte.

Los sectores industriales del metal han experimentado una ligera mejora en su producción durante el año 2013,

aumentando su producción respecto a 2012 con la única excepción del Material Eléctrico.

Hay que destacar que, aunque ligado a la fortaleza del Material de Transporte, se trata del primer aumento anual del IPI desde 2008.

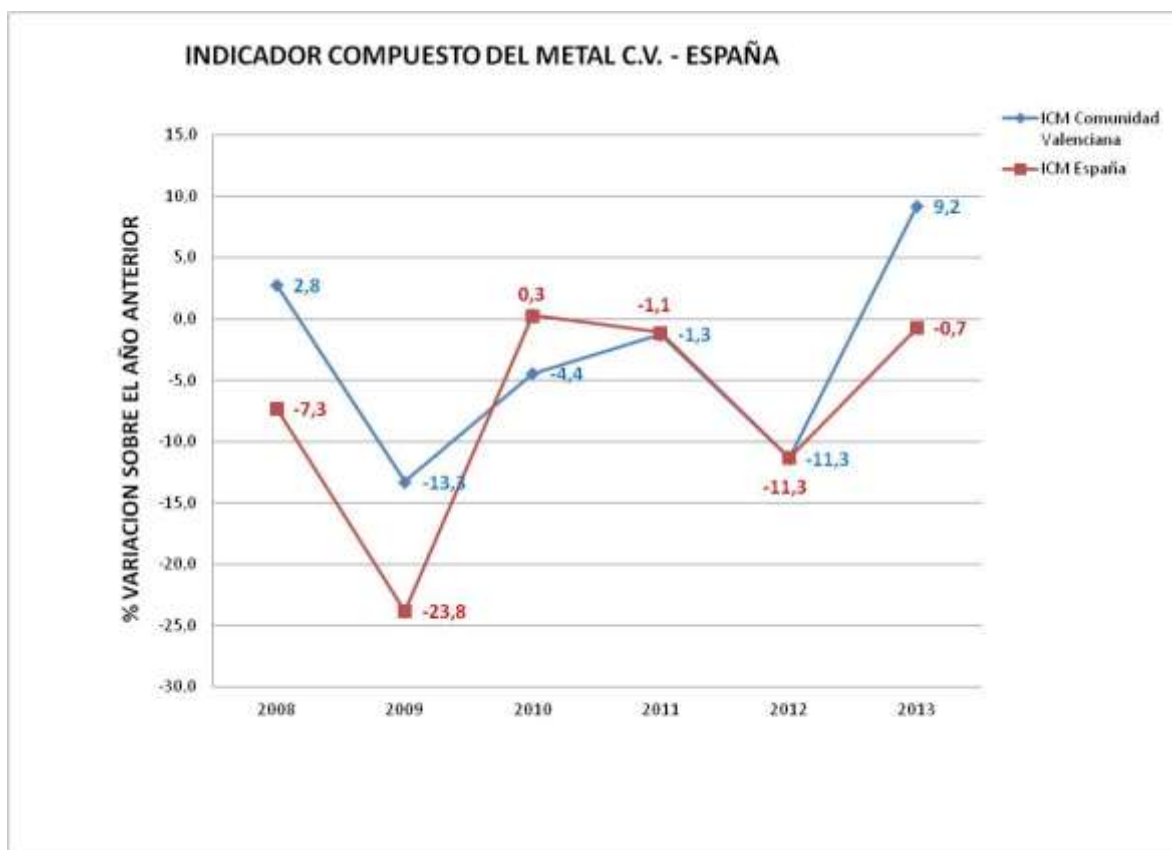
Este aumento de la producción industrial aún no es generador de empleo neto en el conjunto del sector industrial.

INDICE DE PRODUCCION INDUSTRIAL DE LA COMUNIDAD VALENCIANA

Año	Metalurgia y fabricación de productos metálicos	Maquinaria y equipo mecánico	Material y equipo eléctrico, electrónico y óptico	Material de transporte	ICM Comunidad Valenciana	ICM España
2008	3,8	-13,2	-2,5	12,4	2,7	-7,3
2009	13,2	-19,7	-23,0	-38,1	-13,2	-23,8
2010	-12,6	-1,8	10,8	5,8	-4,4	0,3
2011	-2,4	9,5	0,2	-0,9	-1,2	-1,1
2012	-11,6	-0,5	-12,4	-11,0	-11,3	-11,3
2013	1,3	2,4	-5,0	31,1	9,2	-0,7

(% variación sobre el mismo trimestre del año anterior) Nota: Nueva base 2010.

Fuente: IVE (Instituto Valenciano de Estadística) y CONFEMETAL



Fuente: FEMEVAL

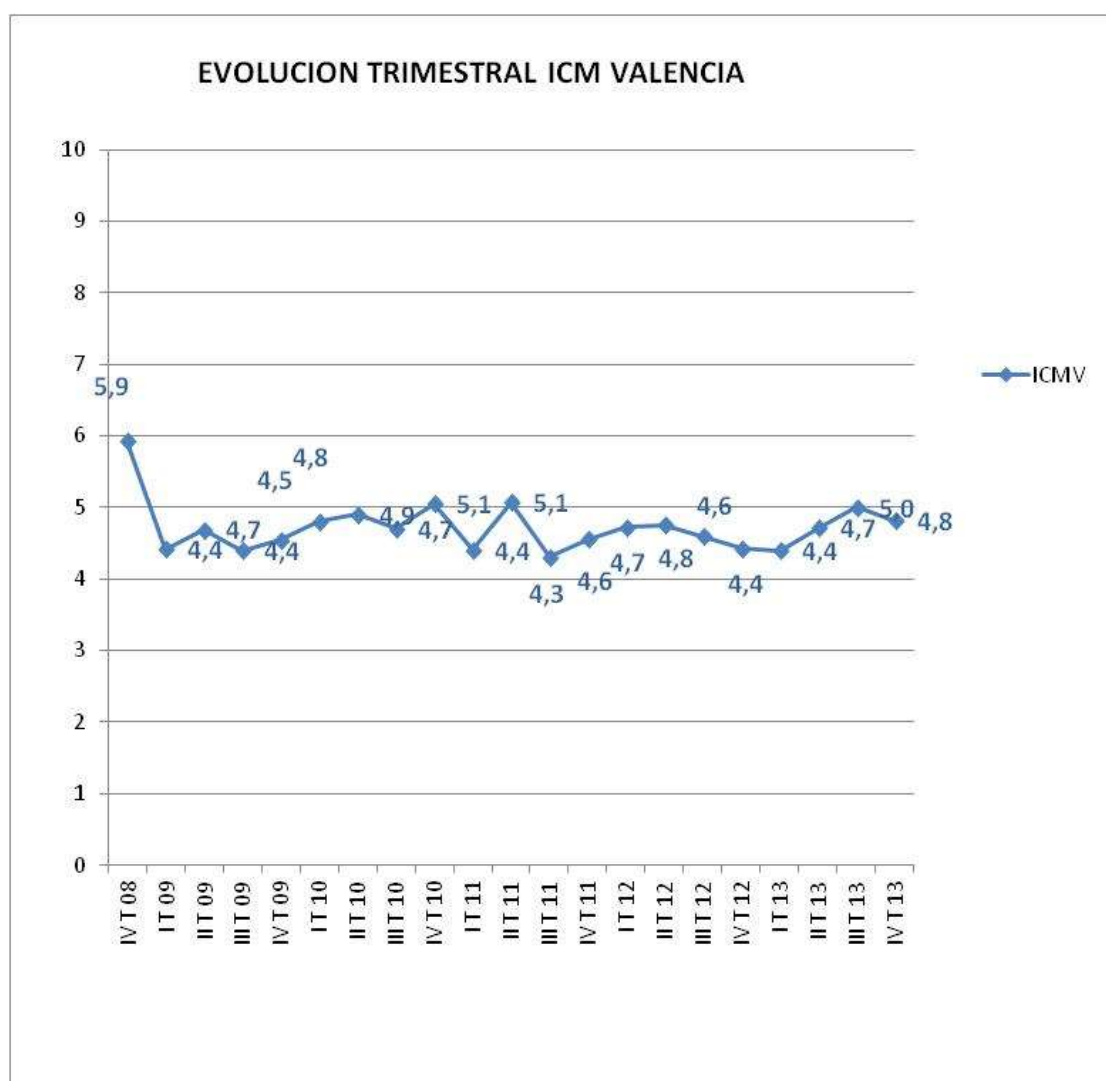
INDICADORES DE CLIMA

Índice de Clima del Metal Valenciano

El ICMV (Índice de Clima del Metal Valenciano), elaborado a partir de la Encuesta de Coyuntura realizada por FEMEVAL sigue dando una **valoración negativa con un 4,8** a la situación del sector metalmeccánico valenciano en el cuarto trimestre de 2013, **dando muestras de que la recuperación aún no está consolidada.**

La debilidad de la demanda interna aparece como el principal factor limitador de la actividad de las empresas, seguida de las dificultades de financiación y tesorería. **La morosidad y los largos plazos de pago**, junto a la dificultad de acceder a financiación externa son los **principales problemas financieros** señalados por las empresas.

La competencia desleal y la economía sumergida son señaladas como los principales problemas para los sectores de la reparación del automóvil y las instalaciones.



Fuente: FEMEVAL

Expectativas de Actividad del Metal Valenciano

Los datos sobre expectativas reflejan una opinión menos negativa de la situación del sector metalmeccánico para el primer trimestre de 2014, con una mayoría de los encuestados **previendo una situación mejor a la de trimestres anteriores.**

Se espera que las ventas para el primer trimestre de 2014 sigan cayendo aunque en niveles inferiores, mientras que las compras de la industria y el comercio

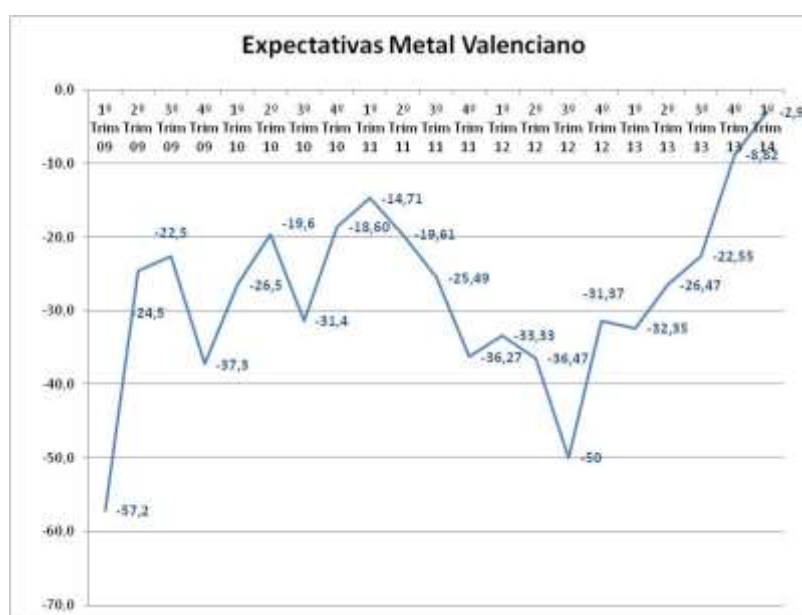
aumenten respecto al trimestre pasado. En cuanto al empleo, los empresarios prevén resultados similares a los trimestres anteriores.

Las expectativas de inversión mantienen una tendencia alcista en los últimos trimestres que unido al resto de datos pueden mostrar el cambio de una situación de recesión a una de estancamiento de la situación del sector.

INDICADORES PREVISION					
	VENTAS	INVERSION	COMPRAS	EXPECTATIVAS	EMPLEO
1er. Trim. 2014	-17,16	-22,6	19,2	-2,9	-19,61

Fuente: FEMEVAL

A continuación mostramos la Evolución Histórica de las Expectativas del Metal.



Notas

- El Indicador de Clima del Metal Valenciano (ICMV) es un indicador del estado de confianza empresarial con relación a la evolución coyuntural del sector metalmeccánico valenciano.
- El Indicador de Ventas Generales (IVG), elaborado por FEMEVAL, toma valores entre +100 y -100. Su cálculo se realiza tomando las respuestas de los empresarios a la Encuesta de Coyuntura realizada por FEMEVAL trimestralmente.
- Los Indicadores de Previsión se estiman a partir de las opiniones de los empresarios sobre las variables ventas, inversiones y nivel de compras a proveedores para el trimestre de referencia así como las expectativas de marcha de su negocio para el trimestre siguiente.

EMPLEO EN EL METAL

Durante el cuarto trimestre de 2013, el número de ocupados en el sector del metal disminuyó en 5.925 personas, cerrando el trimestre con 151.875 ocupados, lo que supone 5.525 personas menos que al cierre del cuarto trimestre de 2012.

En la Industria, el número de ocupados disminuyó un 3,1% respecto al tercer trimestre de 2013. La variación respecto al cuarto trimestre de 2012 es de un -4,6 %. Como hemos comentados la ligera recuperación del Índice de Producción Industrial todavía no ha sido capaz de general empleo neto positivo.

En el sector de las Instalaciones, el empleo descendió un 6,3% respecto al tercer trimestre de 2013, mientras que

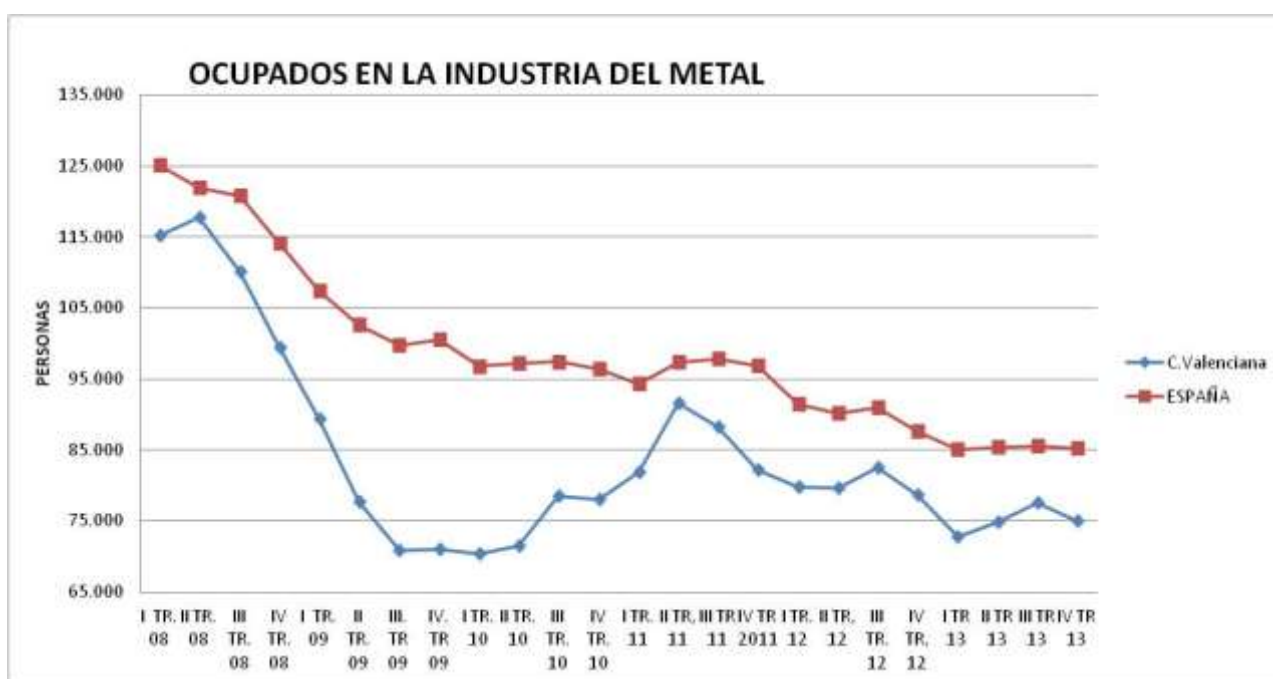
en la Venta y Reparación del Automóvil, desciende un 9,1% respecto al mismo periodo.

En el sector del Comercio al por Mayor del Metal, el empleo aumentó un 4,9% respecto al tercer trimestre de 2013.

A nivel de expectativas de empleo para el sector para el primer trimestre de 2014, los datos de la Encuesta de Coyuntura llevada a cabo por FEMEVAL apuntan a un repunte en la destrucción de empleo, reflejando la intención reducir plantilla en el 27,5% de las empresas encuestadas, si bien esto se ve compensado por el hecho de que el 7,8% prevé aumentarla.

	Número de Personas					Tasas de variación anuales				
	IV TR. 12	I TR. 13	II TR. 13	III TR. 13	IVTR. 13	IV TR. 12	I TR. 13	II TR. 13	III TR. 13	IV TR. 13
C.Valenciana	78.700	72.800	74.800	77.500	75.075	-4,2	-8,8	-6,14	-6,1	-4,6
ESPAÑA	876.200	805.500	853.400	855.300	851.800	-9,5	-7,1	-5,3	-5,9	-2,8

Fuente: CONFEMETAL a partir de datos de la EPA (INE)



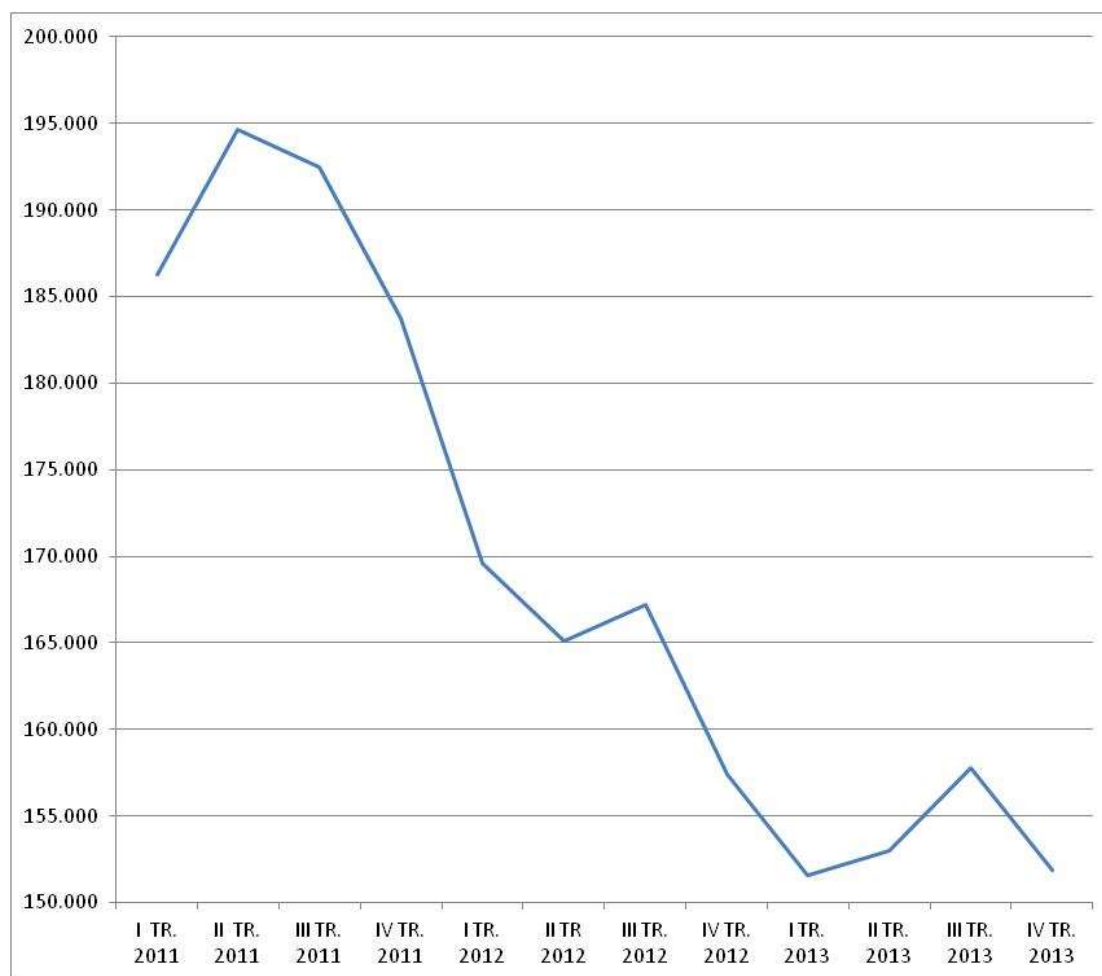
Nota: Los datos de España están divididos por 10 para ajustar las escalas del gráfico.

OCUPADOS EN OTROS SECTORES DEL METAL

	Número de trabajadores					
	III TR. 2012	IV TR. 2012	I TR. 2103	II TR. 2103	III TR. 2013	IV TR. 2013
Instalaciones eléctricas, de fontanería y otras instalaciones en obras de construcción	32.100	32.800	34.400	36.500	34.800	32.600
Venta y reparación de vehículos de motor y motocicletas	31.400	27.200	24.400	20.300	25.200	22.900
Comercio al por mayor del Metal	21.200	18.700	20.000	21.400	20.300	21.300

Fuente: INE

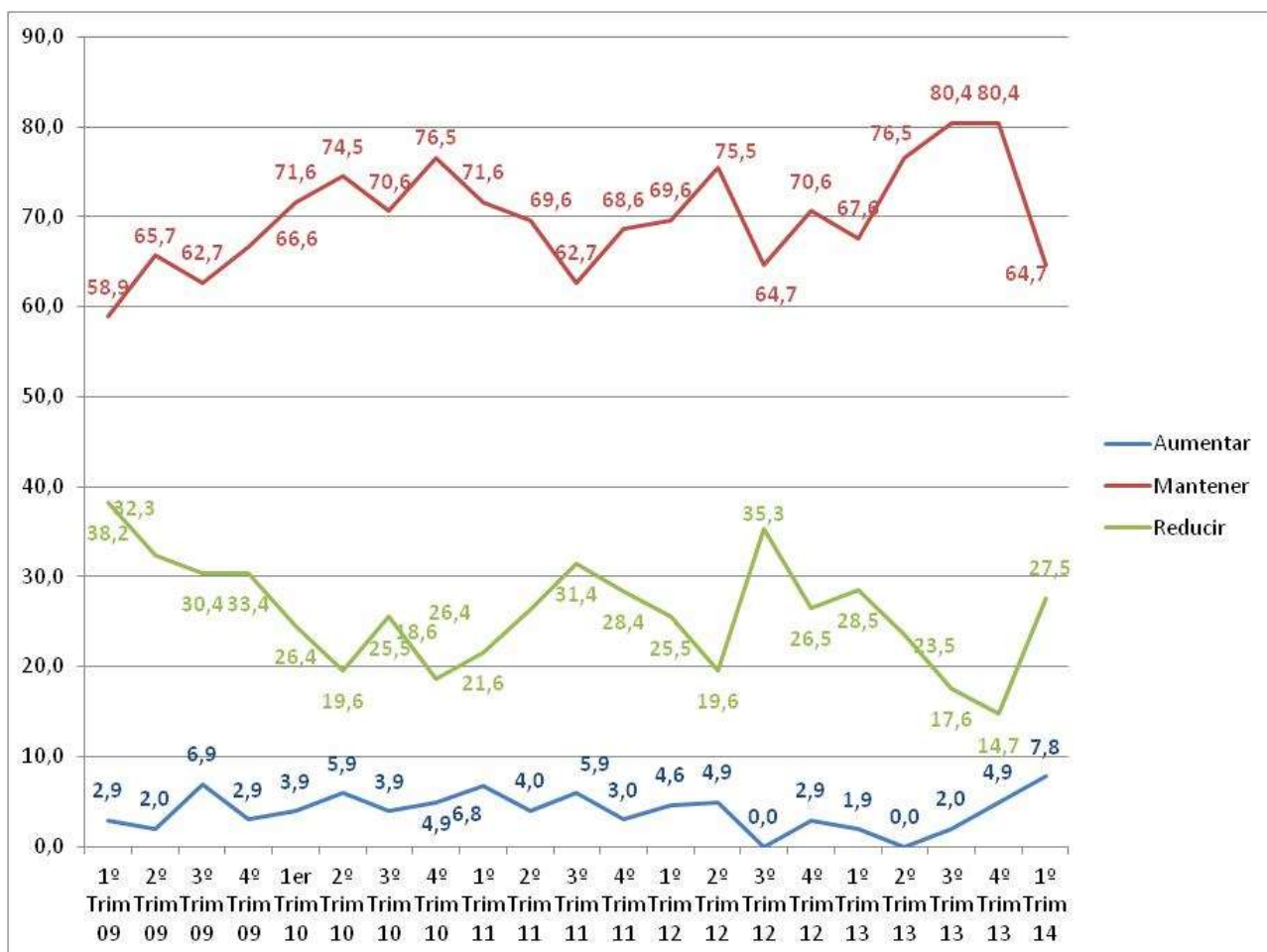
EVOLUCION DE LOS OCUPADOS EN EL TOTAL DEL METAL



Fuente: FEMEVAL

Coyuntura del metal valenciano Cuarto Trimestre 2013

El siguiente gráfico muestra la evolución de las expectativas de las empresas respecto a sus plantillas a lo largo de los 20 trimestres en los que se ha realizado el Informe de Coyuntura.



Fuente: FEMEVAL

INDICADORES DE PRECIOS

Índice de precios industriales

Periodo	Metalurgia y fabricación de productos metálicos	Maquinaria y equipo mecánico	Material y equipo eléctrico, electrónico y óptico	Material de transporte	Índice conjunto de precios metal C.V.	Índice conjunto de precios metal España
MEDIA 09	-5,3	0,1	2,3	1,7	-1,1	-2,6
MEDIA 10	2,3	0,5	-0,3	0,5	1,0	-1,6
MEDIA 11	3,6	-1,5	-1,3	2,1	1,4	4,9
MEDIA 12	-0,7	-0,1	-8,5	0,1	-1,5	0,2
MEDIA 13	-0,6	0,3	-13,2	-3,2	-2,9	-1,2

Fuente: FEMEVAL a partir de datos de INE e IVE. Nota: Base100 cambiada a 2010



Fuente: FEMEVAL

COMERCIO EXTERIOR

En los once primeros meses de 2013, el comportamiento de las exportaciones ha sido positivo, con un aumento del 23,7% en el valor de los productos exportados respecto al mismo periodo del año anterior. El comportamiento de las partidas es dispar, con incrementos en el valor de las exportaciones superiores al 79% en el caso del Material Aeroespacial y descensos del 22% en el caso de los Aparatos de Alumbrado.

Eliminando la influencia del sector automovilístico, los principales productos metalmeccánicos exportados han sido las “Máquinas y Artefactos Mecánicos”, seguidos por la “Maquinaria y Material Eléctrico” y los productos de “Fundición, hierro y acero”.

Las exportaciones a la zona Euro se recuperan, si bien están muy vinculadas a los Vehículos Automóviles. Siguen aumentando a buen ritmo las exportaciones a Estados Unidos y México.

Principales exportaciones del metal de la Comunidad

	Descripción	Enero- Noviembre 2013	Enero - Noviembre 2012
1	Vehículos automóviles, tractores, ciclos, etc.	3.661.306	2.270.900
2	Máquinas y artefactos mecánicos	1.697.638	1.619.539
3	Máquinas y aparatos eléctricos	553.592	522.076
4	Fundición, hierro y acero	276.083	309.485
5	Manufacturas de fundición, hierro y acero	249.598	236.242
6	Aluminio y sus manufacturas	240.717	232.755
7	Material Aeroespacial	101.693	56.793
8	Aparatos de Alumbrado	96.655	124.778
9	Material Ferroviario	91.582	66.948
10	Aparatos ópticos, medida y médicos	87.495	101.267
	TOTAL EXPORTACIONES DEL METAL	7.235.244	5.849.677
	TOTAL EXPORTACIONES Y EXPEDICIONES COM. VALENCIANA	21.385.425	19.053.807
	% EXPORTACIONES METAL/TOTAL COM. VALENCIANA	33,83%	30,70%

Fuente: ICEX (Valores en miles de Euros)

Principales destinos de las exportaciones del metal de la Com. Valenciana

	País	Enero- Noviembre 2013	Enero- Noviembre 2012
1	DE -- Alemania	1.041.348	789.503
2	GB -- Reino Unido	930.251	503.604
3	FR -- Francia	789.512	757.027
4	US -- Estados Unidos	539.155	478.575
5	IT -- Italia	528.730	481.647
6	BE -- Bélgica	245.055	62.436
7	MX -- México	233.800	123.419
8	PL -- Polonia	212.382	256.136
9	PT -- Portugal	185.643	183.625
10	MA -- Marruecos	155.395	129.520

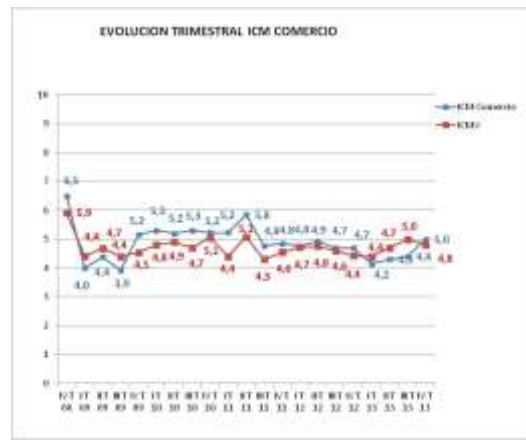
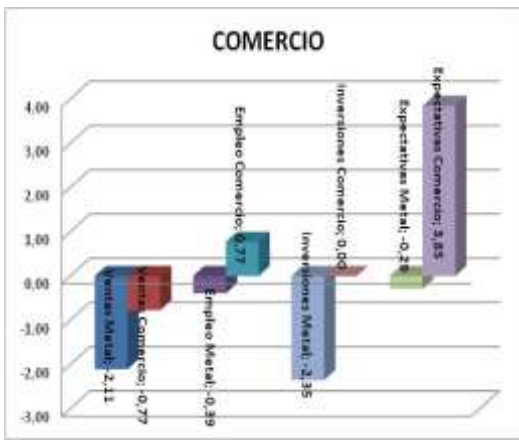
Fuente: ICEX
Valores en miles de Euros

ANÁLISIS SUBSECTORIAL DEL METAL VALENCIANO

A continuación se muestra análisis de los diferentes subsectores que conforman el sector metalmeccánico valenciano. Se han analizado las respuestas que los empresarios han dado a la Encuesta de Coyuntura que ha realizado FEMEVAL acerca de sus impresiones sobre la marcha de sus negocios y las expectativas que tiene para los mismos. Los datos de ventas, empleo e inversiones son datos del último trimestre y los de expectativas son para el próximo trimestre.

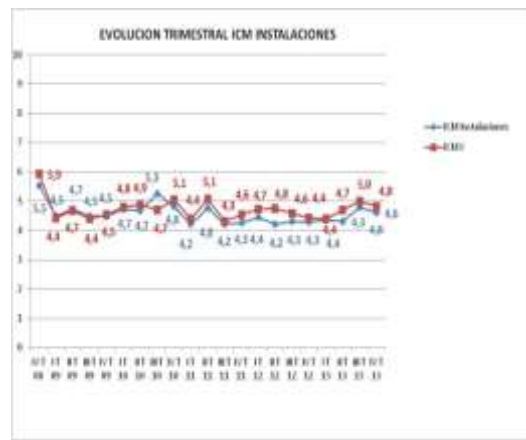
Comercio

El Comercio del Metal mejora su situación y apenas muestra descensos en las ventas respecto al trimestre pasado y además muestra unas excelentes expectativas para el primer trimestre de 2014. Por primera vez en la serie histórica, el número de empresas que ha aumentado plantilla es superior al que la ha reducido, como corroboran los datos de empleo. La valoración de la situación empresarial se sitúa en 5, alcanzando el aprobado por primera vez desde el segundo trimestre de 2011.



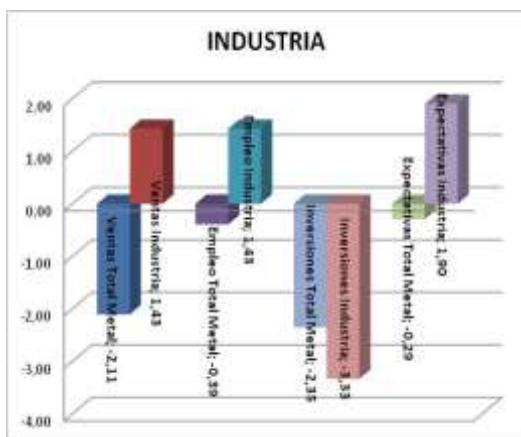
Instalaciones

Las Instalaciones del Metal empeoran su actividad en este trimestre. El número de empresas que ha reducido plantilla supera al que la ha aumentado, corroborando las cifras de empleo. Las expectativas para el próximo trimestre indican un ligero empeoramiento de la actividad en un sector que cada vez más señala la economía sumergida como uno de sus principales factores limitadores. La evolución de las inversiones continúa en fase descendente. La valoración de las empresas se sitúa en 4,6.



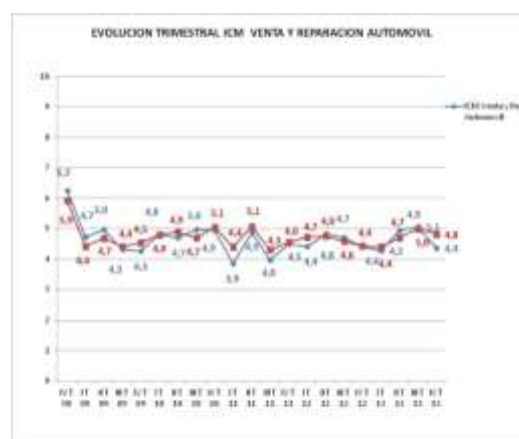
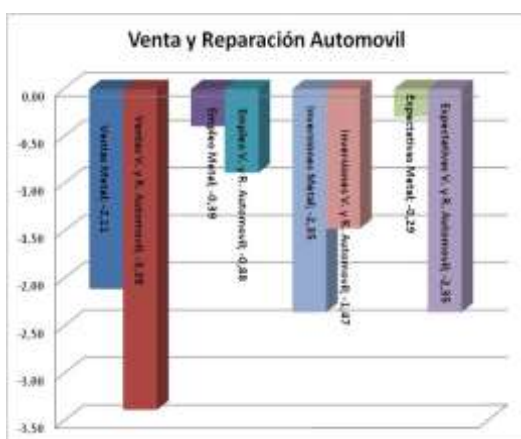
Industria

Respecto al comportamiento de la Industria, las empresas reportan un ligero aumento de las ventas en este último trimestre del año. El número de empresas que ha aumentado plantilla ha sido ligeramente superior a aquellas que lo han reducido. Las expectativas para el próximo trimestre mejoran respecto a trimestres anteriores. La valoración que hacen los empresarios del sector Industria se sitúa en el 5,7, continuando con la tendencia ascendente.



Venta y Reparación del Automóvil

El sector de la Venta y Reparación de Automóvil, muestra un **descenso de las ventas respecto al trimestre pasado**, especialmente en las reparaciones. Las expectativas en este subsector no son positivas, si bien cada vez más las empresas apuntan a un estancamiento, sin mejoras o empeoramientos destacables. La valoración que hacen los empresarios del sector sobre la situación de sus empresas vuelve a bajar y se sitúa en el 4,4.



Como reflexión final, podemos decir que todos los sectores que componen el metal coinciden en que entramos en una época con señales dispares, con un ligero deterioro en los sectores dependientes de la demanda interna y con una ligera recuperación en los sectores más exportadores. Estamos, a nivel sectorial con una recuperación débil y frágil, y en que todavía no es capaz de generar empleo neto positivo.