

Identificar qué tipo de instalaciones tenemos y garantizar su seguridad

¿Qué son las instalaciones térmicas?

Aquellas instalaciones fijas de climatización (ventilación, refrigeración y calefacción) y de producción de agua caliente para usos sanitarios, destinadas a atender la demanda de bienestar e higiene de las personas en cualquier tipo de edificio, incluso edificios de uso industrial.



Calderas murales a gas



Aire acondicionado



Ventilación



Instalaciones solares térmicas

Calentadores de agua caliente a gas

QUÉ EVITAR

- Colgar objetos en instalaciones térmicas
- Tapar los radiadores con algún objeto o prenda
- Manipular llaves y válvulas de la instalación
- Obstruir los conductos de salida de gases al exterior
- Tomar riesgos en caso de fuga de gas inflamable
- Alta diferencia de temperatura entre interior y exterior
- Instalar calentadores atmosféricos para uso doméstico
- Rellenar el circuito de agua con la caldera caliente
- Abrir puertas y ventanas durante la climatización de la instalación



Verificar el funcionamiento en todo el ciclo de vida de la instalación térmica

- Realizar las inspecciones periódicas de eficiencia energética con un organismo de control o con una entidad o agente cualificado

- Realizar los mantenimientos periódicos con una empresa mantenedora habilitada

- Presentar en Industria la documentación de la instalación



- En instalaciones de Pn entre 5 y 70 kW, memoria técnica redactada por persona instaladora habilitada o por persona titulada competente
- En instalaciones de Pn superior a 70 kW, proyecto redactado por persona titulada competente

- Realizada por empresa instaladora habilitada
- Dirigida por persona instaladora habilitada en instalaciones de Pn entre 5 y 70 kW
- Dirigida por persona titulada competente en instalaciones de Pn superior a 70 kW

- Realizar pruebas de funcionamiento según IT2
- Si es preceptiva, realizar una inspección inicial

Conservar la documentación de nuestra instalación

Obligaciones del titular



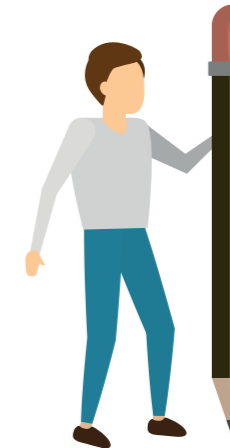
Contratar empresa térmica mantenedora habilitada



Conservar la documentación relativa a todas las intervenciones



Ordenar aplicación de inspecciones



Proyecto o memoria técnica
Resultado de las pruebas de puesta en servicio
Certificado de conformidad de los equipos
Certificado de instalación
Justificante del trámite de la instalación en Industria

Instrucciones de uso y mantenimiento
Contratos de mantenimiento
Certificados y actas de mantenimiento
Actas de Inspección