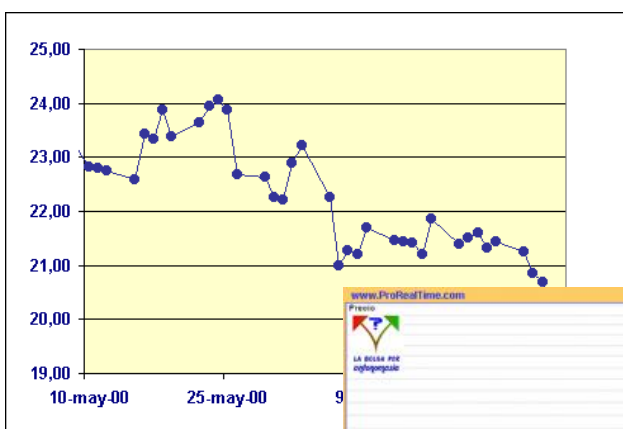




INFORME DE COYUNTURA DEL SECTOR METALMECÁNICO

4º. TRIMESTRE 2012



Cerrado el cuarto trimestre de 2012, el sector metalmeccánico valenciano ha agravado la dinámica negativa que se ha ido percibiendo en los últimos trimestres. Los empresarios señalan factores como la dificultad de acceso al crédito, la morosidad, el estancamiento de la demanda nacional o la economía sumergida como los principales problemas que afectan a las empresas.

La economía española continúa en **recesión en este cuarto trimestre**. Respecto al tercer trimestre de 2012, el PIB empeoró en un -0,7% y en cifras anuales la variación del PIB fue de un -1,37%. Este resultado se produce como consecuencia de una aportación negativa de la demanda nacional, compensada en parte por una contribución positiva de la demanda exterior. En cuanto a la cifra de empleo, **la tasa de paro en el cuarto trimestre de 2012 se sitúa en el 26,02%**, con 5.965.400 personas desempleadas.

Respecto al entorno internacional durante el cuarto trimestre de 2012, la Eurozona ha entrado en recesión, con una caída del PIB estimada del 0,4% y una previsión de caída del PIB en 2013 del 0,2%. Esto supone un nuevo reto para la economía española, ya que el principal mercado de sus exportaciones son los países de la zona Euro.

En clave nacional, la actualidad económica se ha centrado en la lucha contra el déficit y la necesidad de realizar ajustes para alcanzar los objetivos marcados por la Unión Europea. Así mismo, durante este cuarto trimestre la economía española ha estado pendiente del debate sobre la necesidad de solicitar un rescate a la Unión Europea, solicitud que de momento no parece necesaria.

Respecto a la actualidad del sector metalmeccánico valenciano, durante este cuarto trimestre, Vicente Lafuente compareció ante los medios de comunicación para reconocer públicamente la labor de todas y cada una de las empresas del sector, como ejemplo de sacrificio y superación y anunciar que dada la actual situación coyuntural, los órganos de gobierno de FEMEVAL decidieron con convocar los Premios FEMEVAL. Lafuente aprovechó su comparecencia para *“exigir a las Administraciones públicas que corrijan sus desfases y prioricen la inversión en sectores productivos como la industria. Y para reclamar a las entidades financieras que dejen de velar por sus propios intereses, y empiecen a hacerlo por el de las empresas facilitando una mayor fluidez de crédito.”*

Entrando en cifras relativas al Metal Valenciano, el **Indicador de Clima del Metal Valenciano se sitúa en el 4,4. El empleo sectorial ha obtenido cifras negativas, descendiendo el número de ocupados en todos los sectores del metal en 9.800 personas** respecto al tercer trimestre de 2012. El descenso del empleo en la Industria ha sido de un 4,6% respecto al tercer trimestre de 2012, mientras que en el Comercio del Metal el empleo ha descendido un 11,8% y en la Venta y Reparación del Automóvil se ha reducido un 13,4%. El sector Instalaciones ha aumentado el empleo en un 2,2% respecto al tercer trimestre de 2012. **El Índice de Producción Industrial del sector Metalmeccánico, desciende un 1,6% en el cuarto trimestre de 2012**, cerrando el año con un descenso del 7,5%.

Las exportaciones del metal, principal fuente de sustento del sector en los últimos años, mantiene su crecimiento pese a la difícil situación del sector del automóvil. Eliminada la influencia del sector del automóvil, las exportaciones crecen un 6.5% en los 11 primeros meses del año respecto al mismo periodo del año pasado. Hay que destacar que pese al comportamiento negativo de los principales mercados de las exportaciones del metal valenciano, constituido por los países de la Unión Europea, países como **Estados Unidos o Marruecos han aumentado sus compras al sector metalmeccánico valenciano**.

Finalmente, desde FEMEVAL queremos agradecer a todas aquellos empresarios que han colaborado en la elaboración de este informe con sus respuestas a la Encuesta de Coyuntura del Sector Metalmeccánico Valenciano.

ACTIVIDAD PRODUCTIVA

La actividad productiva de la Industria del Metal de la Comunidad Valenciana, según el **Indicador Compuesto del Metal (ICM)** elaborado por FEMEVAL, **disminuyó un 1,6%** en el cuarto trimestre de 2012 respecto al mismo periodo de 2011. En términos anuales, el **Índice cayó un 7,5% en 2012 respecto a 2011.**

Material de Transporte y de Material Eléctrico incrementan su producción respecto al cuarto trimestre de 2011.

El Índice de Producción Industrial sigue sin tener tasas de variación positivas, situándose los índices de producción a niveles inferiores a los de 2002.

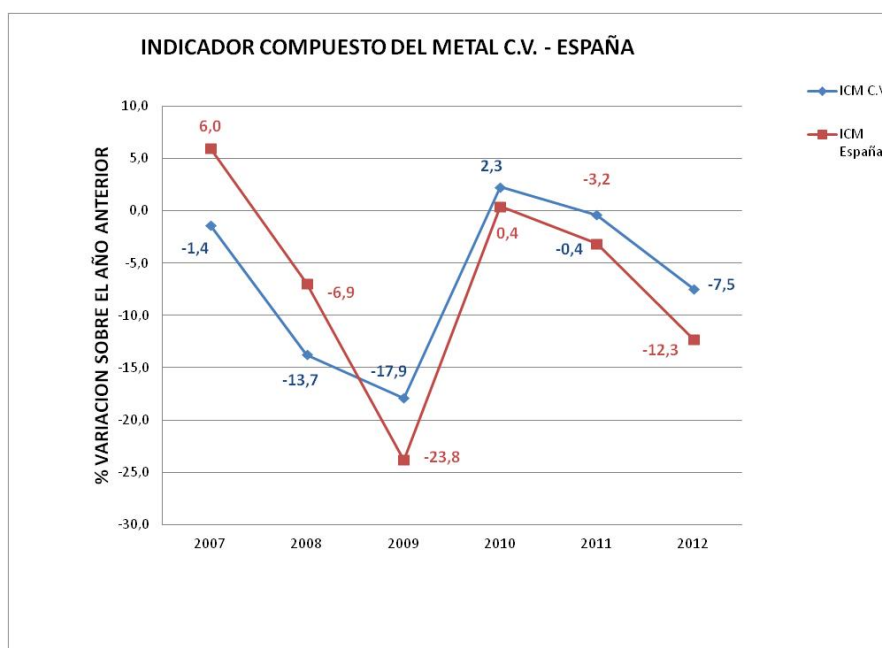
La Metalurgia y Fabricación de Producto Metálico y la Fabricación de Maquinaria han sufrido importantes caídas de producción, mientras que la Fabricación de

INDICE DE PRODUCCION INDUSTRIAL DE LA COMUNIDAD VALENCIANA

(% variación sobre el mismo trimestre del año anterior)

Año	Trimestre	Metalurgia y fabricación de productos metálicos	Maquinaria y equipo mecánico	Material y equipo eléctrico, electrónico y óptico	Material de transporte	ICM Comunidad Valenciana	ICM España
2011	I Trim. 11	6,4	9,8	6,3	4,6	6,4	2,7
	II Trim. 11	0,5	-9,9	-1,2	-7,6	-3,7	-2,8
	III Trim. 11	0,1	8,0	-10,9	18,9	4,1	-3,0
	IV Trim. 11	-10,8	6,3	-25,2	-2,6	-8,3	-9,5
2012	I Trim. 12	-15,8	-9,7	-20,8	-16,3	-15,7	-11,3
	II Trim. 12	2,1	5,4	-14,8	-0,1	-0,2	-12,6
	III Trim. 12	-15,7	4,8	-14,0	9,5	-12,4	-10,2
	IV Trim. 12	-6,3	-4,8	2,9	5,4	-1,6	-14,9

Fuente: IVE (Instituto Valenciano de Estadística) y CONFEMETAL



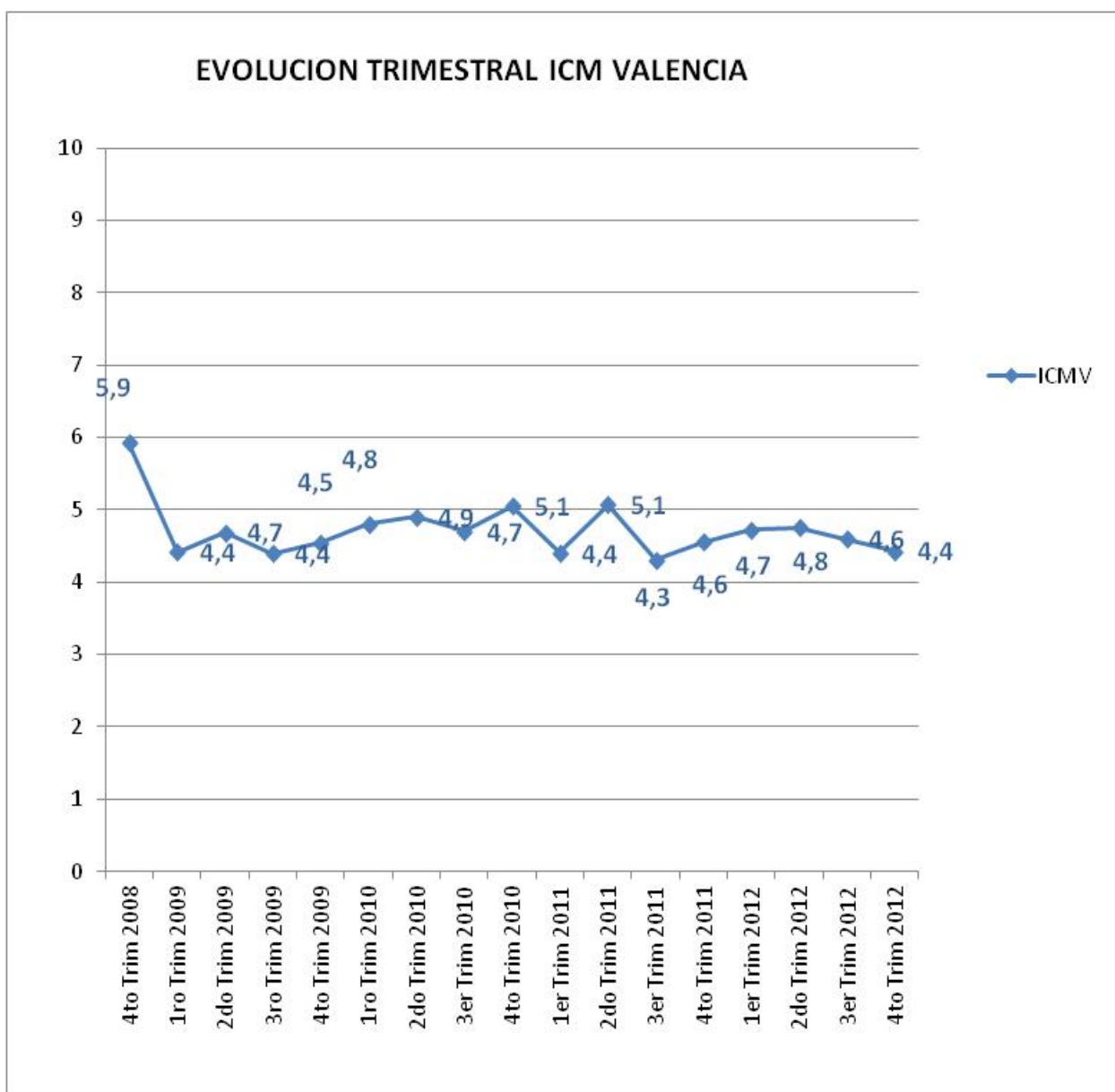
Fuente: FEMEVAL

INDICADORES DE CLIMA

Índice de Clima del Metal Valenciano

El ICMV (Índice de Clima del Metal Valenciano), elaborado a partir de la Encuesta de Coyuntura realizada por FEMEVAL da una **valoración de 4,4** a la situación del sector metalmeccánico valenciano en el cuarto trimestre de 2012, **descendiendo de nuevo a los valores de 2009**.

La debilidad de la demanda interna aparece como el principal factor limitador de la actividad de las empresas, seguida de las dificultades de financiación y tesorería. **La morosidad y los largos plazos de pago**, junto a la dificultad de acceder a financiación externa son los **principales problemas financieros** señalados por las empresas.



Fuente: FEMEVAL

Expectativas de Actividad del Metal Valenciano

Los datos sobre expectativas reflejan una continuidad negativa de la situación del sector metalmeccánico para el primer trimestre de 2013, con una mayoría de los encuestados **previendo una situación similar a los trimestres anteriores.**

Se espera que las ventas para el primer trimestre de 2013 caigan de manera acusada, mientras que las

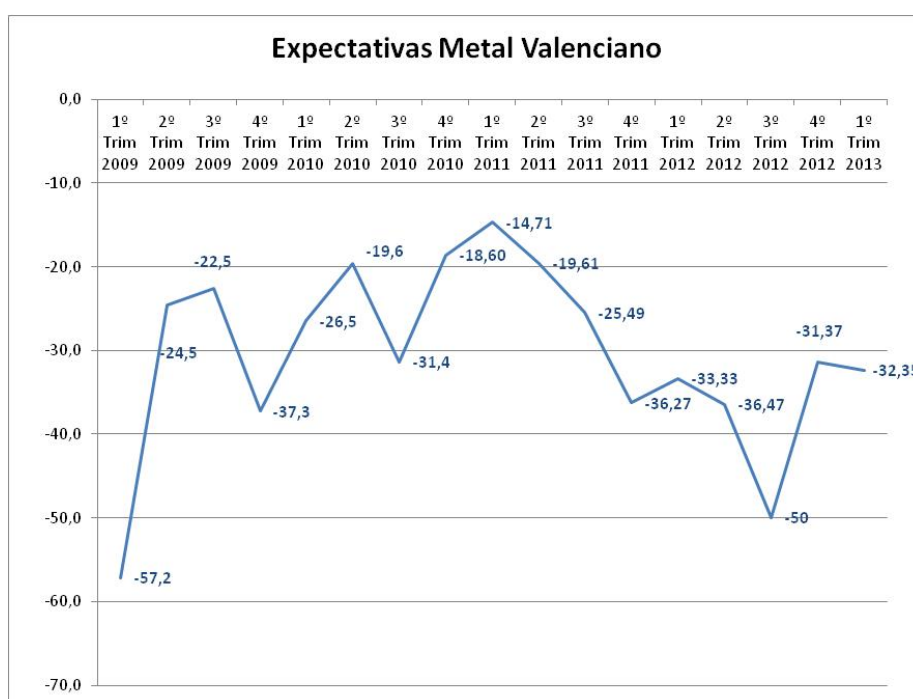
compras de la industria y el comercio descendan respecto al trimestre pasado. En cuanto al empleo, los empresarios prevén caídas similares a las de los trimestres anteriores.

Las expectativas de inversión siguen sin mejorar y son el indicador que peor comportamiento tiene desde el inicio de la actual situación económica.

INDICADORES PREVISION					
	VENTAS	INVERSION	COMPRAS	EXPECTATIVAS	EMPLEO
1er. Trim. 2013	-42,16	-45,10	-38,28	-32,35	-25,49

Fuente: FEMEVAL

A continuación mostramos la Evolución Histórica de las Expectativas del Metal.



Notas

- El Indicador de Clima del Metal Valenciano (ICMV) es un indicador del estado de confianza empresarial con relación a la evolución coyuntural del sector metalmeccánico valenciano.
- El Indicador de Ventas Generales (IVG), elaborado por FEMEVAL, toma valores entre +100 y -100. Su cálculo se realiza tomando las respuestas de los empresarios a la Encuesta de Coyuntura realizada por FEMEVAL trimestralmente.
- Los Indicadores de Previsión se estiman a partir de las opiniones de los empresarios sobre las variables ventas, inversiones y nivel de compras a proveedores para el trimestre de referencia así como las expectativas de marcha de su negocio para el trimestre siguiente.

EMPLEO EN EL METAL

Durante el cuarto trimestre de 2012, el número de ocupados en el sector del metal descendió en 9.800 personas, cerrando el año con 157.400 ocupados, lo que supone 26.350 personas menos que al inicio del año.

En la Industria, el número de ocupados descendió un 4,6% respecto al tercer trimestre de 2012. La variación respecto al cuarto trimestre de 2011 es de un -4,2 %.

En el sector de las Instalaciones, el empleo desciende un 13% respecto al cuarto trimestre de 2011 y en la Venta y

Reparación del Automóvil un 22,5% respecto al mismo periodo.

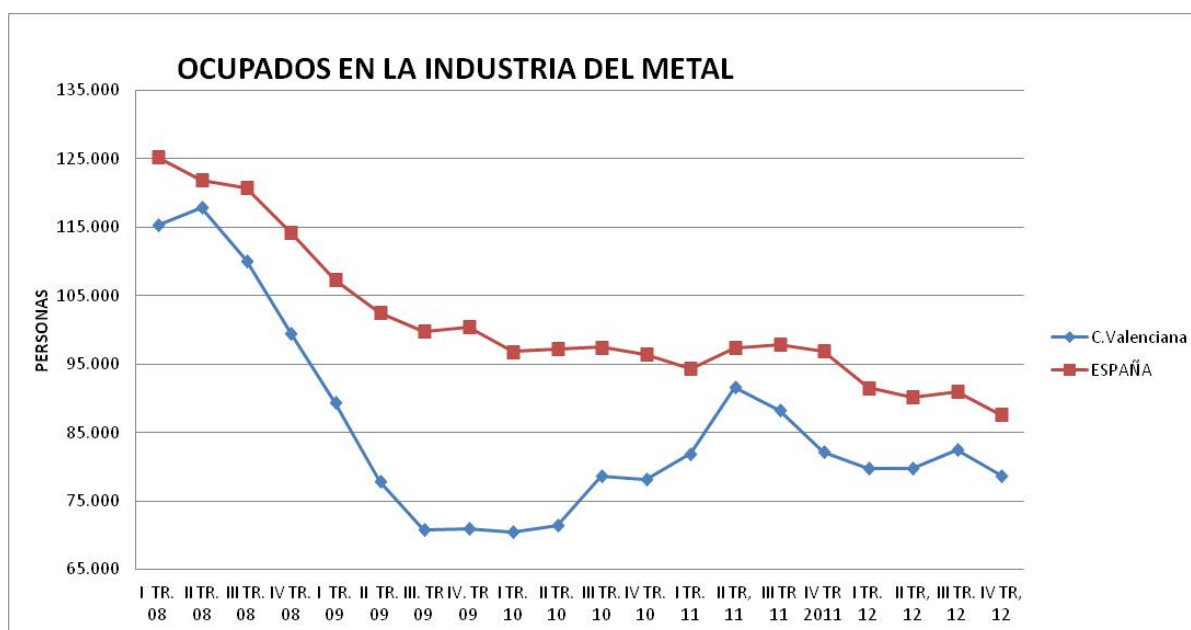
En el sector del Comercio al por Mayor del Metal, el empleo ha descendido un 35% respecto al cuarto trimestre de 2011.

A nivel de expectativas de empleo para el sector para el primer trimestre de 2013, los datos de la Encuesta de Coyuntura llevada a cabo por FEMEVAL apuntan a un descenso en la destrucción de empleo, reflejando la intención de mantener empleo en el algo más del 67,6% y de reducir plantilla en el 28,5% de las empresas encuestadas.

OCUPADOS EN INDUSTRIA DEL METAL DE LA CV

	Número de Personas					Tasas de variación anuales				
	IV TR. 11	ITR. 12	II TR. 12	III TR. 12	IV TR. 12	IV TR. 11	I TR. 12	II TR. 12	III TR. 12	IV TR. 12
C.Valenciana	82.150	79.800	79.700	82.500	78.700	5,18	-2,56	-13,03	-6,46	-4,2
ESPAÑA	968.200	915.200	901.200	909.300	876.200	0,42	-3,03	-7,44	-7,05	-9,5

Fuente: CONFEMETAL a partir de datos de la EPA (INE)



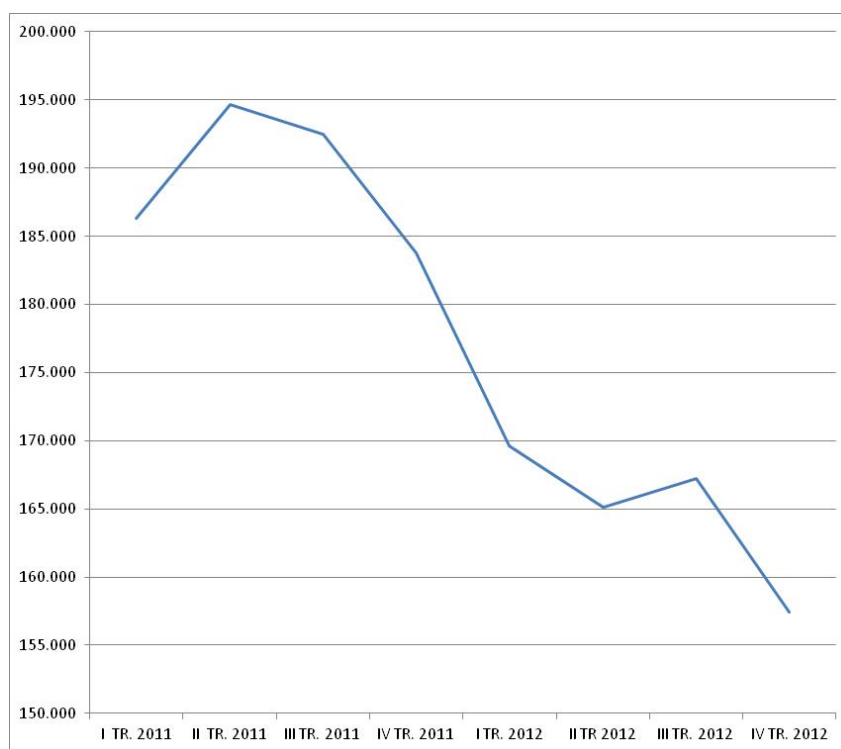
Nota: Los datos de España están divididos por 10 para ajustar las escalas del gráfico.

OCUPADOS EN OTROS SECTORES DEL METAL

	Número de trabajadores			
	I TR. 2012	II TR 2012	III TR. 2012	IV TR. 2012
Instalaciones eléctricas, de fontanería y otras instalaciones en obras de construcción	31.900	32.100	32.100	32.800
Venta y reparación de vehículos de motor y motocicletas	33.200	31.500	31.400	27.200
Comercio al por mayor del Metal	24.700	21.800	21.200	18.700

Fuente: INE

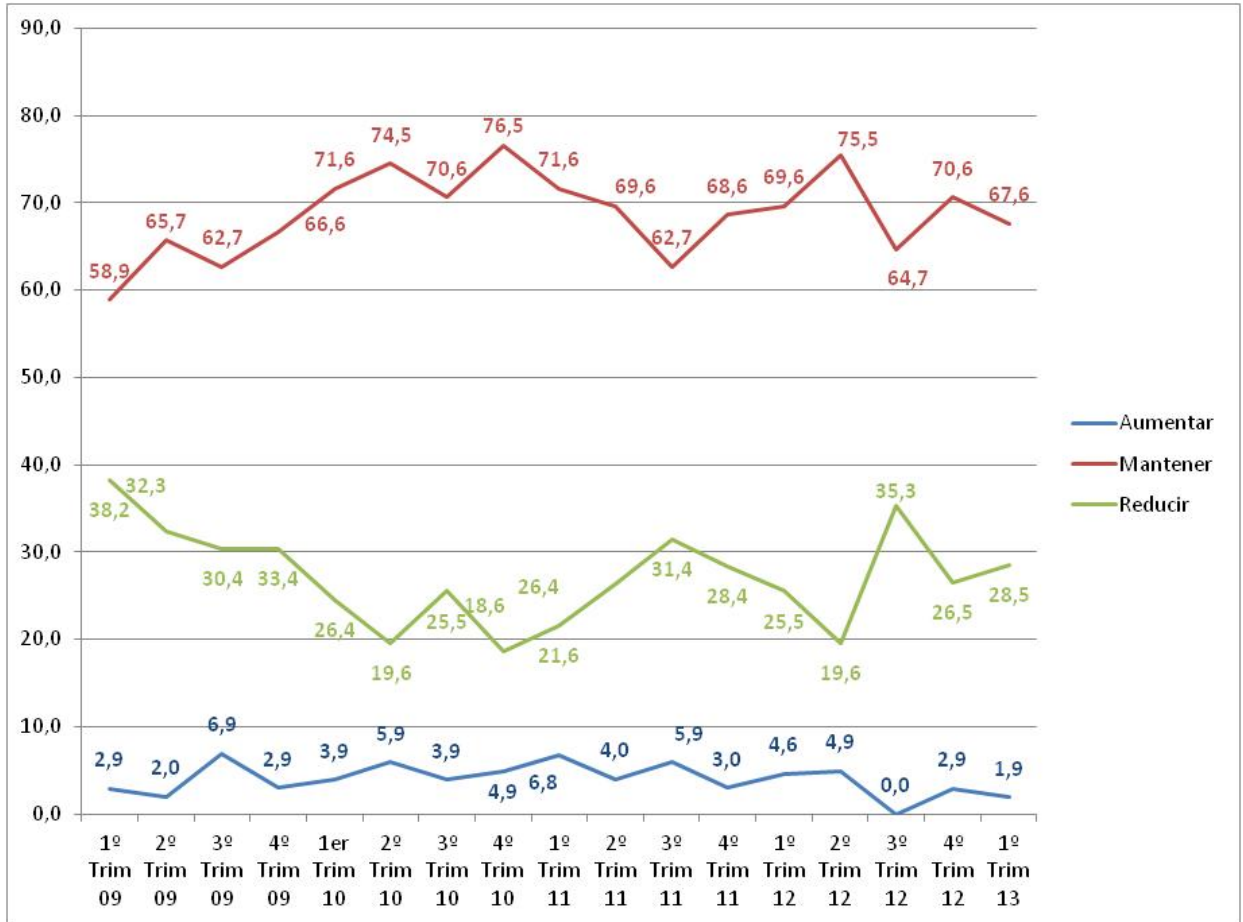
EVOLUCION DE LOS OCUPADOS EN EL TOTAL DEL METAL



Fuente: FEMEVAL

Coyuntura del metal valenciano Cuarto Trimestre 2012

El siguiente gráfico muestra la evolución de las expectativas de las empresas respecto a sus plantillas a lo largo de los 17 trimestres en los que se ha realizado el Informe de Coyuntura.



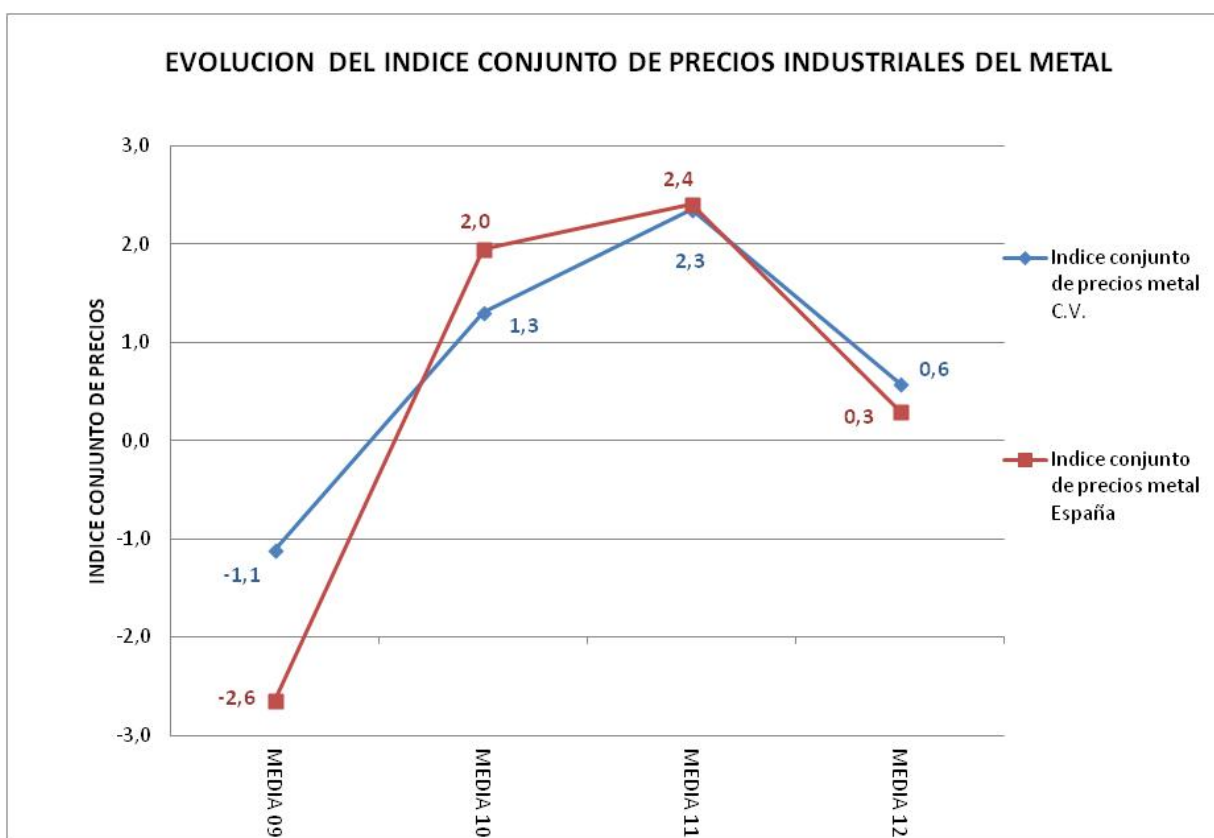
Fuente: FEMEVAL

INDICADORES DE PRECIOS

Índice de precios industriales

Periodo	Metalurgia y fabricación de productos metálicos	Maquinaria y equipo mecánico	Material y equipo eléctrico, electrónico y óptico	Material de transporte	Índice conjunto de precios metal C.V.	Índice conjunto de precios metal España
MEDIA 09	-5,3	0,1	2,3	1,7	-1,1	-2,6
MEDIA 10	2,5	0,5	0,9	0,6	1,3	2,0
MEDIA 11	3,8	0,6	3,0	1,5	2,3	2,4
MEDIA 12	-0,3	0,7	1,8	0,3	0,6	0,3

Fuente: FEMEVAL a partir de datos de INE e IVE



Fuente: FEMEVAL

COMERCIO EXTERIOR

En los once primeros meses de 2012, el comportamiento de las exportaciones ha sido negativo, con un descenso del 12,4% en el valor de los productos exportados respecto al mismo periodo del año anterior. El comportamiento de las partidas es dispar, con incrementos en el valor de las exportaciones superiores al 33% en el caso de las máquinas y artefactos mecánicos y descensos del 30% en el caso de los Vehículos automóviles.

Eliminando la influencia del sector automovilístico, los principales productos metalmeccánicos exportados han sido

las “Máquinas y Artefactos Mecánicos”, seguidos por la “Maquinaria y Material Eléctrico” y los productos de “Fundición, hierro y acero”.

Se mantiene el descenso de exportaciones a la zona Euro, mercado tradicional de las exportaciones valencianas, lo que hace más necesario todavía la apertura de nuevos mercados. Hay que destacar el incremento de las exportaciones a Estados Unidos, que duplican su valor como consecuencia del aumento de la cotización del dólar respecto al euro, en la última mitad del año.

Principales exportaciones del metal de la Comunidad

	Descripción	Enero- Noviembre 2012	Enero - Noviembre 2011
1	Vehículos automóviles, tractores, ciclos, etc.	2.263.868	3.267.006
2	Máquinas y artefactos mecánicos	1.609.670	1.202.191
3	Máquinas y aparatos eléctricos	516.689	686.850
4	Fundición, hierro y acero	308.686	280.076
5	Manufacturas de fundición, hierro y acero	233.941	294.142
6	Aluminio y sus manufacturas	215.695	246.827
7	Iluminación	116.903	93.953
8	Aparatos ópticos, medida y médicos	100.997	82.387
9	Manufacturas diversas de metales	78.106	72.430
10	Vehículos y material aeroespacial	69.205	90.531
	TOTAL EXPORTACIONES DEL METAL	5.607.528	6.397.203
	TOTAL EXPORTACIONES Y EXPEDICIONES COM. VALENCIANA	18.936.234	18.505.488
	% EXPORTACIONES METAL/TOTAL COM. VALENCIANA	29,61%	34,57%

Fuente: ICEX (Valores en miles de Euros)

Principales destinos de las exportaciones del metal de la Com. Valenciana

	País	Enero- Noviembre 2012	Enero- Noviembre 2011
1	DE -- Alemania	776.093	815.360
2	FR -- Francia	740.599	893.737
3	GB -- Reino Unido	495.662	667.478
4	US -- Estados Unidos	476.016	227.142
5	IT -- Italia	468.899	791.933
6	BE -- Bélgica	242.521	288.606
7	PT -- Portugal	173.132	235.941
8	TR -- Turquía	162.710	307.509
9	RU -- Rusia	127.196	145.698
10	MA -- Marruecos	125.535	87.913

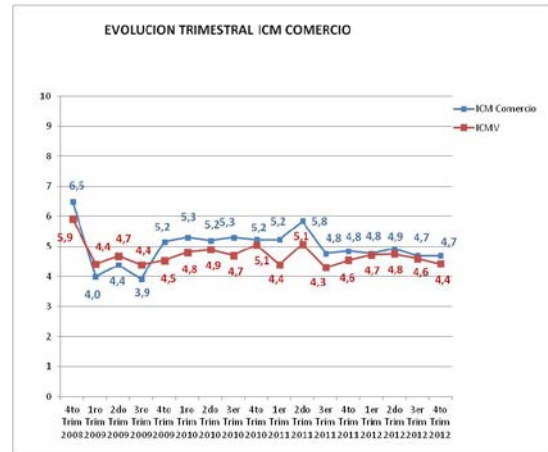
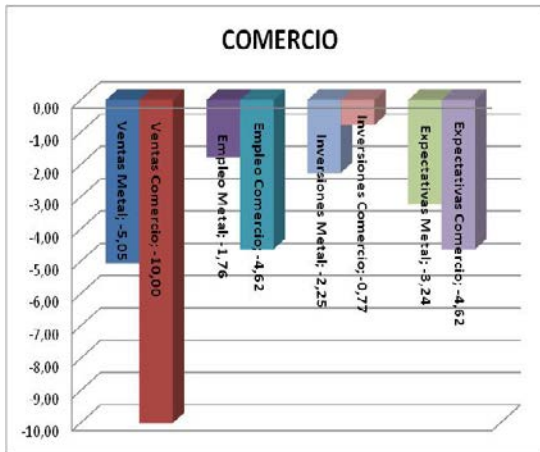
Fuente: ICEX
Valores en miles de Euros

ANÁLISIS SUBSECTORIAL DEL METAL VALENCIANO

A continuación se muestra análisis de los diferentes subsectores que conforman el sector metalmeccánico valenciano. Se han analizado las respuestas que los empresarios han dado a la Encuesta de Coyuntura que ha realizado FEMEVAL acerca de sus impresiones sobre la marcha de sus negocios y las expectativas que tiene para los mismos. Los datos de ventas, empleo e inversiones son datos del último trimestre y los de expectativas son para el próximo trimestre.

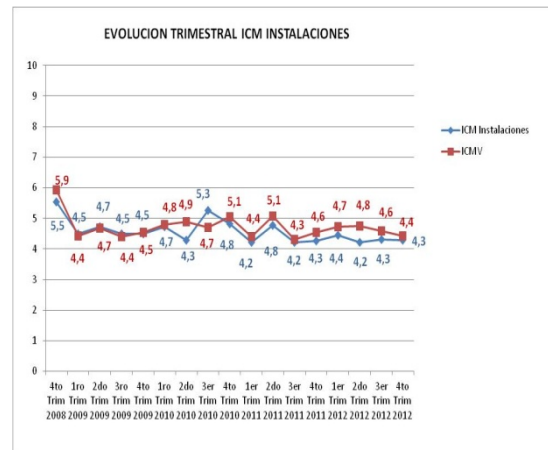
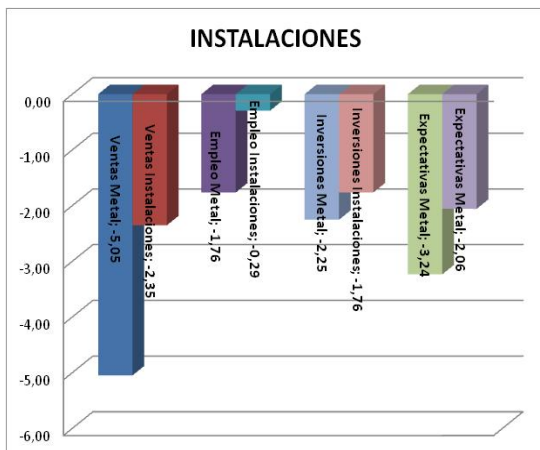
Comercio

El Comercio del Metal empeora su situación y refleja un descenso generalizado en las ventas respecto al trimestre pasado. Las empresas que han reducido plantilla siguen siendo mayoría, con una tendencia a la baja en el empleo. La valoración de la situación empresarial se sitúa en 4,7, manteniéndose por debajo de 5 por quinto trimestre consecutivo.



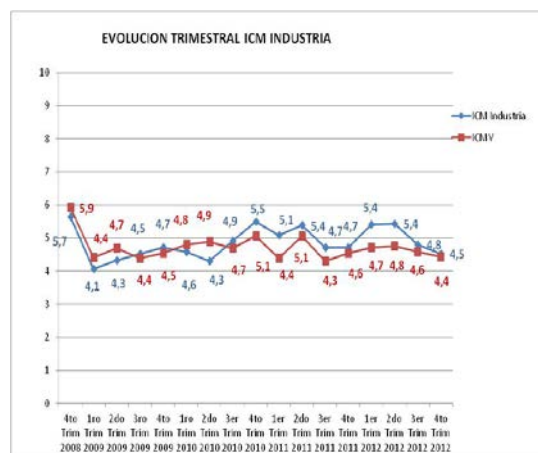
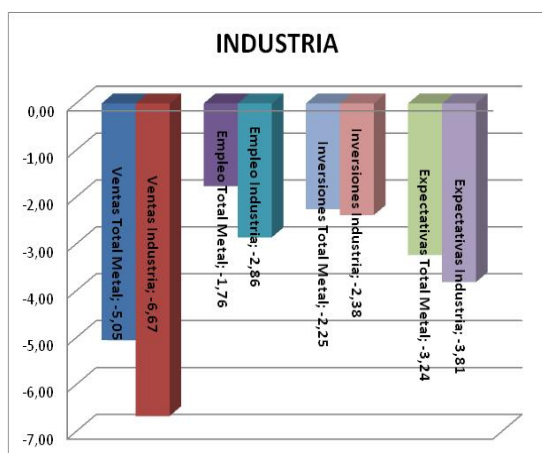
Instalaciones

Las Instalaciones del Metal reducen su fase descendente, con menor caída de actividad que en trimestres anteriores, que se traduce en estabilidad en el empleo. La evolución de las inversiones reduce su fase descendente y las expectativas para el próximo trimestre son negativas. La valoración de las empresas se sitúa en 4,3.



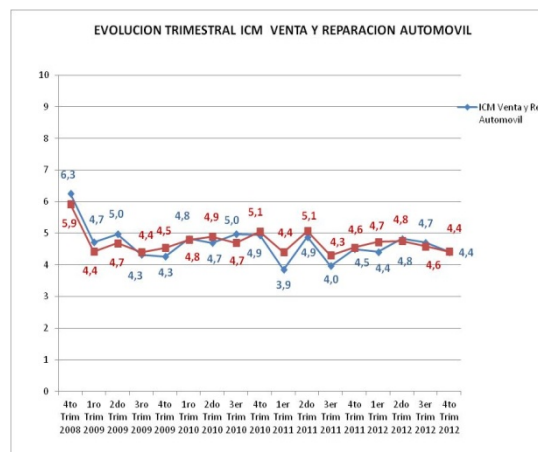
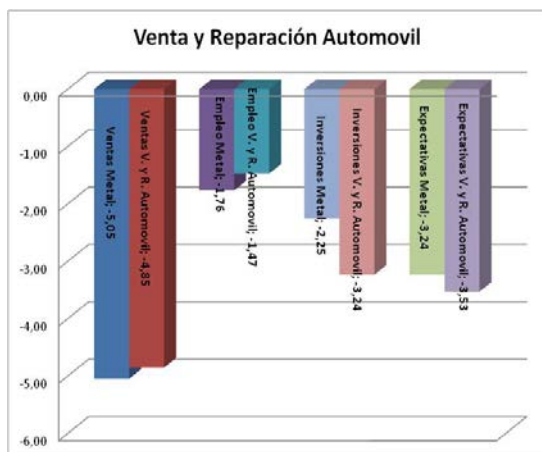
Industria

Respecto al comportamiento de la Industria, las empresas reportan un acusado descenso de las ventas, manteniendo la inercia de trimestres anteriores. El número de empresas que han reducido plantilla ha sido superior que las que lo han mantenido o reducido. Las expectativas para el próximo trimestre continúan siendo negativas. La valoración que hacen los empresarios del sector Industria desciende hasta el 4,5.



Venta y Reparación del Automóvil

El sector de la Venta y Reparación de Automóvil, muestra un **descenso respecto a las cifras del pasado trimestre, tanto en la venta como en las reparaciones**. Las expectativas en este subsector no son favorables, ya que la gran mayoría de los encuestados opina que **la situación empeorará**, pese a incentivos como el plan PIVE, que no ha supuesto el estímulo esperado en las ventas. La valoración que hacen los empresarios del sector sobre la situación de sus empresas se sitúa en el 4,4.



Como reflexión final, podemos decir que todos los sectores que componen el metal coinciden en que **entramos en una nueva época de deterioro económico ante las crecientes dificultades que encuentran las empresas, especialmente por el fuerte estancamiento de la demanda, para mantener sus actividades**.