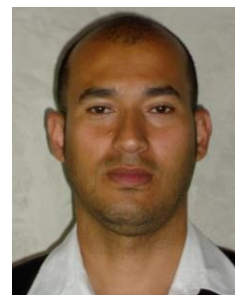


# FRANCISCO JAVIER CARDONA MUÑOZ



## DATOS PERSONALES

- Dirección: Calle Pobra del Duc,3 Pta.10
- Población: Valencia
- Provincia: Valencia
- Código Postal: 46009
- Teléfono: **689071780**
- E-mai: **pachocarmu2010@hotmail.com**
- Nacionalidad: Española

## EXPERIENCIA PROFESIONAL

### • Soldador Montador de Estructuras:

Empresa: **MEES AÑO-2010**  
Área funcional: MONTAJE Y SOLDADURA DE ESTRUCTURAS METÁLICAS  
Sector: Construcción  
Funciones: -Soldador y montador.  
Tipo de contratación: Fin de obra.

### • Oficial de Construcción:

Empresa: **CEB OBRAS Y SERVICIOS AÑO-2003 - 2008**  
Área funcional: Oficial de Primera.  
Sector: Construcción  
Funciones: -Construcción obra nueva y reformas en general. Lucido en yeso, montaje de Escayola, chapado en baño y cocina, etc...  
Tipo de contratación: Fin de obra.

### • Oficial de Construcción:

Empresa: **ADIELA HERRERA PATIÑO AÑO 2008**  
Área funcional: Encargado de Obra.  
Sector: Construcción  
Funciones: -Construcción obra nueva y reformas en general.  
-Acabado de alta gama y Fontanería. Montajes de escayola.  
-Chapado en baños y cocinas.  
-Construcción de chalet ecológicos.  
Tipo de contratación: Indefinido.

### • Oficial de Construcción:

Empresa: **Segovia López S.L.**  
Área funcional: Soldador montador y constructor.  
Sector: Construcción  
Funciones: -Construcción obra nueva.  
-Soldar estructuras de hierro para ascensores.  
-Cerramiento con materiales de construcción.  
Tipo de contratación: Fin de obra.

## **FORMACIÓN**

- **BACHILLERATO ACADÉMICO 1994-1998**
- **Soldadura MIG/Hilo**  
Homologación Tubo 115 HL-045  
PA PB PC PD PE PF  
FEMEVAL
- **Soldadura de Electrodo**  
Homologación tubo 115 HL-045  
PA PB PC PD PE PF  
FEMEVAL
- **Soldadura TIG**  
Homologación tubo 80 HL-045  
PA PB PC PD PE PF  
FEMEVAL

## **CURSOS:**

- **Soldador industrial.**  
Universidad Politécnica Valencia (SENA)
- **TPC (Tarjeta Profesional de la Construcción), 40 Horas.**  
Diploma de Seguridad Industrial. Acreditado con carnet.  
FEMEVAL
- **Informática básica, 260 Horas.**  
Word, Excel, Power Point, e Internet a nivel usuario.  
Servicio nacional de aprendizaje(SENA)
- **Neumática básica, 220 Horas.**  
Gatos hidráulicos movidos por aceite y aire.  
servicio nacional de aprendizaje (SENA)
- **Electricidad industrial, 120 Horas.**  
Universidad Politécnica de Valencia (SENA)

## **INFORMACIÓN DE INTERÉS**

- Licencia de conducción de vehículos, tipo B.
- Vehículo propio. Coche.
- Nivel de Inglés básico, escrito y hablado.
- Me considero persona altamente responsable, don de gentes, capacidad de adaptación, recursivo. y sobre todo productivo.
- Buena capacidad de aprendizaje y autoaprendizaje, con rapidez de adaptación a cambios en el trabajo. Flexible en horarios.
- Disponibilidad: Cualquier horario
- Posibilidad de incorporación inmediata.