

F E M E V A L



Federación Empresarial Metalúrgica Valenciana

**INFORME DE COYUNTURA
DEL SECTOR METALMECÁNICO
DE LA COMUNIDAD VALENCIANA**

I TRIMESTRE 2018

CONTENIDOS

I. RESUMEN EJECUTIVO

II. SITUACIÓN SECTORIAL

Actividad productiva (Índice de Producción Industrial del Metal).
Precios (Índice de Precios Industriales del Metal).
Empleo (Ocupados en el sector del metal. Industria y otras actividades).
Comercio exterior (Principales partidas de exportación y destinos).

III. SITUACIÓN EMPRESARIAL

Valoración de la situación empresarial (Indicador del Clima del sector del Metal Valenciano).
Barreras a la actividad de las empresas.
Previsiones de inversión tecnológica.

IV. EXPECTATIVAS EMPRESARIALES

Expectativas de negocio, empleo e inversión (Indicadores de saldo optimista/pesimista sectorial).

V. NOTA METODOLÓGICA

I. RESUMEN EJECUTIVO

- En el **contexto económico global**, el FMI, en su último Informe mantiene su escenario de crecimiento para la economía mundial estable en términos globales para el 2018 y 2019, en torno al 3,9% para ambos años. Esto es una leve aceleración respecto al crecimiento del 3,8% en 2017. Y todo, pese a la alerta de enfriamiento a largo plazo por las políticas impulsadas por el gobierno americano de Trump, sobre todo su política proteccionista. Para la **Unión Europea** prevé un crecimiento 2 puntos porcentuales superior al 2017 para llegar a un crecimiento del 2,9%. El FMI **destaca muy positivamente España**, elevando su previsión de crecimiento en cuatro décimas hasta el 2,8%, para 2018 y en una décima más hasta el 2,2% para 2019. De este modo, España es una de las economías más dinámicas entre todas las avanzadas y la que registra una revisión al alza más intensa. No obstante, el FMI alerta de algunos desequilibrios, que pueden poner en riesgo el ciclo expansivo; en particular, preocupan los elevados niveles de deuda pública y desempleo. Es de desear que el nuevo Gobierno de España no descuide la tan necesaria consolidación fiscal ni las reformas que el mercado laboral precisa.
- En la industria del **metal a nivel nacional**, el **Índice de Producción Industrial Estatal** aumento su ritmo de crecimiento al crecer en el 1T del 2018 en un 3,4% frente al 2,7 % en el mismo periodo del año pasado. El número de **ocupados** en la Industria del Metal alcanzó la cifra de 992.300 personas en el primer trimestre de 2018. Este resultado supone un aumento del 2,7 % respecto al mismo trimestre del año anterior y 26.000 empleos más que un año antes, pero 16.100 empleos menos que en el cuarto trimestre de 2017. La tasa de paro de trabajadores del sector se sitúa en el 5,3 % de la población activa. En lo que va de año las **exportaciones** han crecido un 2 %, en comparación al mismo período del año anterior.
- A nivel de **Comunidad Valenciana**, el **sector del metal** ha seguido la misma tendencia de crecimiento, con un crecimiento global del 4,1%, si bien este crecimiento no ha sido uniforme para todos los subsectores, con un alto crecimiento del subsector de material y equipo eléctrico y electrónico, y con leves caídas en el resto de subsectores.
- La **ocupación** en el conjunto del sector del metal valenciano si bien ha mantenido un crecimiento en términos anuales de unos 10.000 nuevos empleos, presenta una leve reducción respecto a la cifra de final de año en 2.000 empleos menos. El empleo industrial roza los 100.000 empleos (99.774 personas) con un total de 196.374 personas empleadas en todas las ramas del sector metal.
- En el primer trimestre del 2018, las **exportaciones del sector metal valenciano** han sufrido, un importante receso del 7,33% respecto del pasado año. Parece que el sector exterior, después de ser el motor del crecimiento de la industria del metal en los últimos años, está dando muestras de agotamiento. Sin duda el Brexit y las medidas proteccionistas de Trump están dejando ya sus negativos efectos. Habrá que ver en los próximos trimestres para determinar si se trata de un efecto coyuntural o tiene una tendencia más estructural.

- Comenzamos 2018 con un leve descenso en la **valoración que las empresas valencianas** del sector del metal dan a su actual situación con una nota media de un 6,0 sobre 10.
- **Las expectativas de negocio de las empresas** del sector del metal para el II trimestre del 2018, sufren una caída, bajando de un claro clima empresarial optimista a un clima neutro. Aunque los organismos económicos nacionales e internacionales dan un nivel de crecimiento estable para España, las expectativas de los empresarios del metal se han deteriorado en los primeros meses del 2018. Las incertidumbres políticas, el Brexit, los separatismos, el proteccionismo incipiente parece que empiezan a afectar en las expectativas de nuestros empresarios.
- Los altos costes laborales se presenta como el principal **problema que afecta a la economía de la Comunidad Valenciana** (25% de las empresas), seguido por una débil demanda interior (21% de empresas) y en tercer lugar la escasa financiación autonómica y la falta de personal cualificado (14% de empresas cada una).
- Casi el 50% de las empresas tiene expectativas de inversiones para la realización de **proyectos de I+D+i** y de aportar recursos internos para poder llevarlo a cabo.

II. SITUACIÓN SECTORIAL

Actividad productiva

La actividad productiva de la Industria del Metal de la Comunidad Valenciana, según el índice de producción industrial de la Comunidad Valenciana (IPICV) elaborado por FEMEVAL, **ha tenido un aumento del 4,1% en el primer trimestre de 2018**, respecto al mismo periodo del año anterior. A nivel estatal y de manera más leve, la

producción ha seguido la misma tendencia de crecimiento.

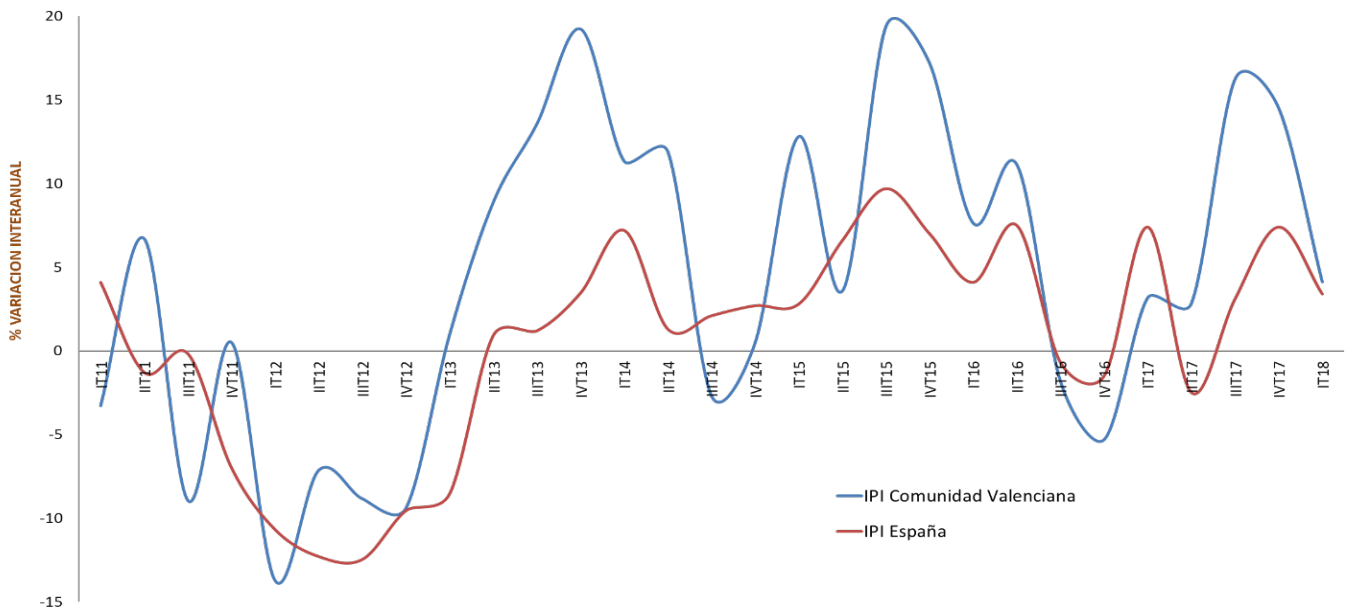
Por ramas de actividad, se aprecia un notable crecimiento positivo del 51,2% en el subsector de material y equipo eléctrico y electrónico.

Índice de Producción Industrial de la Comunidad Valenciana. Comparación de la evolución España / Comunidad Valenciana. Subsectores de actividad industrial.

	PROMEDIOS ANUALES					2017				2018
	2012	2013	2014	2015	2016	IT17	IIT17	IIIT17	IVT17	IT18
Metalurgia y fabricación de productos metálicos	-11,6	3,5	5,9	5,4	2,8	4,6	2,2	10,9	4,0	-2,3
Maquinaria y equipo mecánico	1,1	5,4	-9,9	11,8	20,7	-0,4	14,8	32,7	24,2	-3,5
Material y equipo eléctrico, electrónico y óptico	-12,4	-6,1	2,2	-2,2	-2,4	-1,5	7,2	8,7	20,3	51,2
Material de transporte	-11,0	32,1	14,5	27,1	-2,0	6,8	-13,0	-0,3	10,9	-8,5
IPI Metal C.V.	-9,8	10,7	5,3	13,2	2,9	3,2	2,8	16,2	14,5	4,1
IPI Metal España	-11,3	-0,7	3,3	6,5	2,4	7,4	-2,5	3,1	7,4	3,4

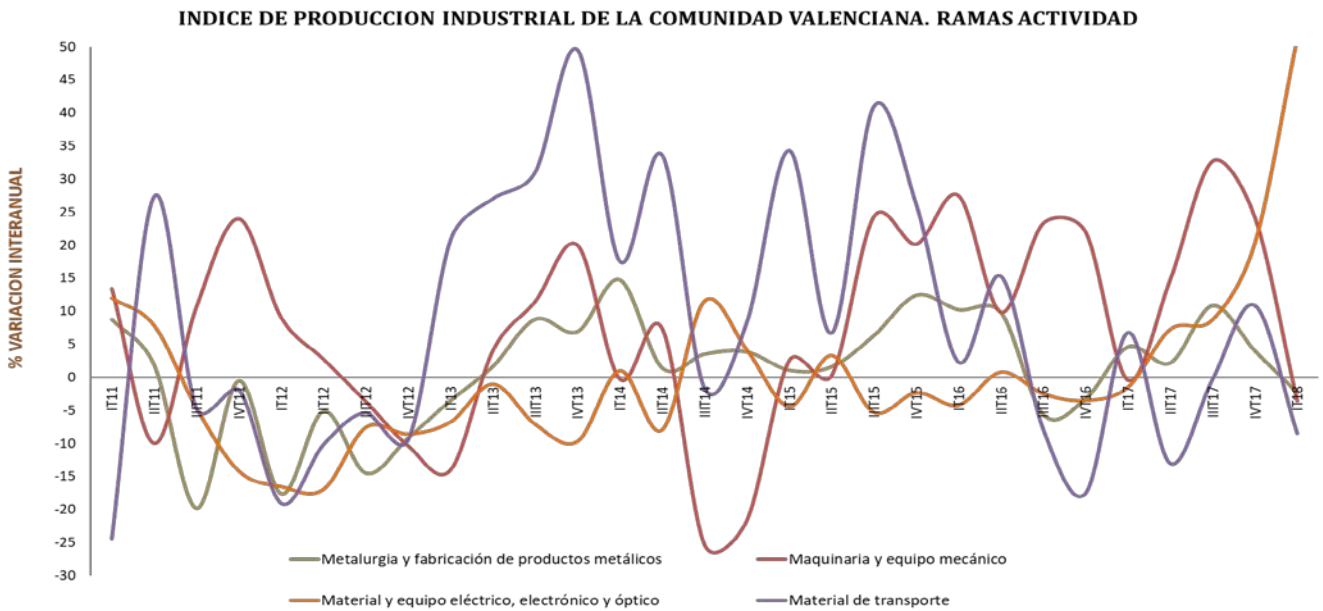
Fuente: Elaboración a partir de IVE (Instituto Valenciano de Estadística) y CONFEMETAL.
Promedios trimestrales de IPIMET (Índice de Producción Industrial del Metal).
Datos anuales en promedio. Medias ponderadas por ramas de actividad

Índice de Producción Industrial del Metal. España y Comunidad Valenciana. Período 2008-2017.



Fuente: Elaboración a partir de IVE (Instituto Valenciano de Estadística) y CONFEMETAL.
Promedios trimestrales de IPIMET (Índice de Producción Industrial del Metal).
Medias ponderadas por ramas de actividad.

Índice de Producción Industrial del Metal por ramas de actividad de la Comunidad Valenciana. Período 2008 – 2017.



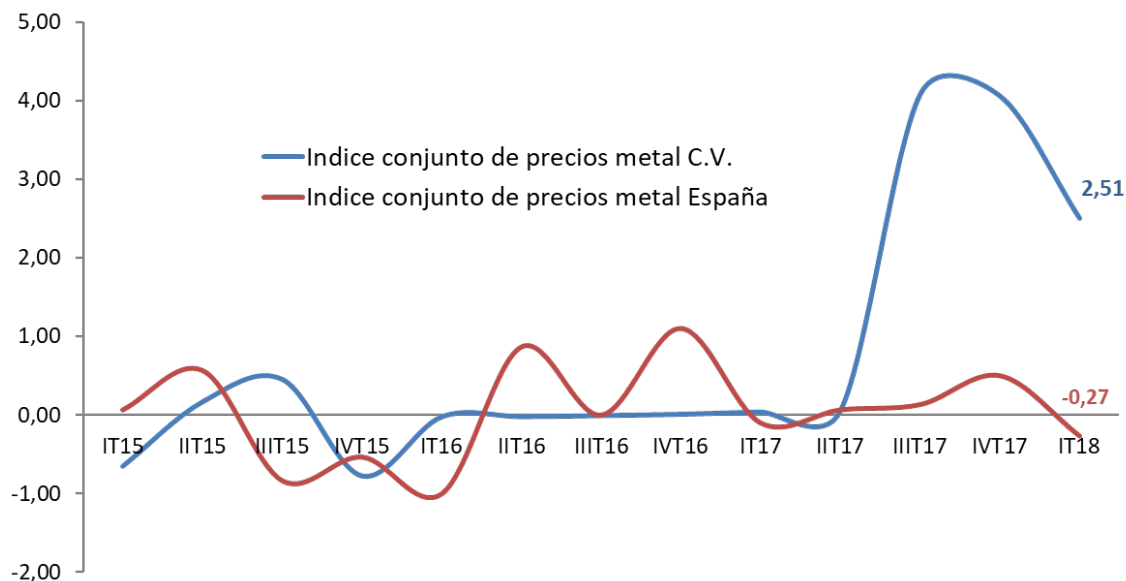
Fuente: Elaboración a partir de IVE (Instituto Valenciano de Estadística).
Promedios trimestrales de IPIMET (Índice de Producción Industrial del Metal).

Precios

En el primer trimestre de 2018, los precios industriales del metal han tendido a una ligera disminución en todos los subsectores del metal. A nivel estatal esta tendencia ha

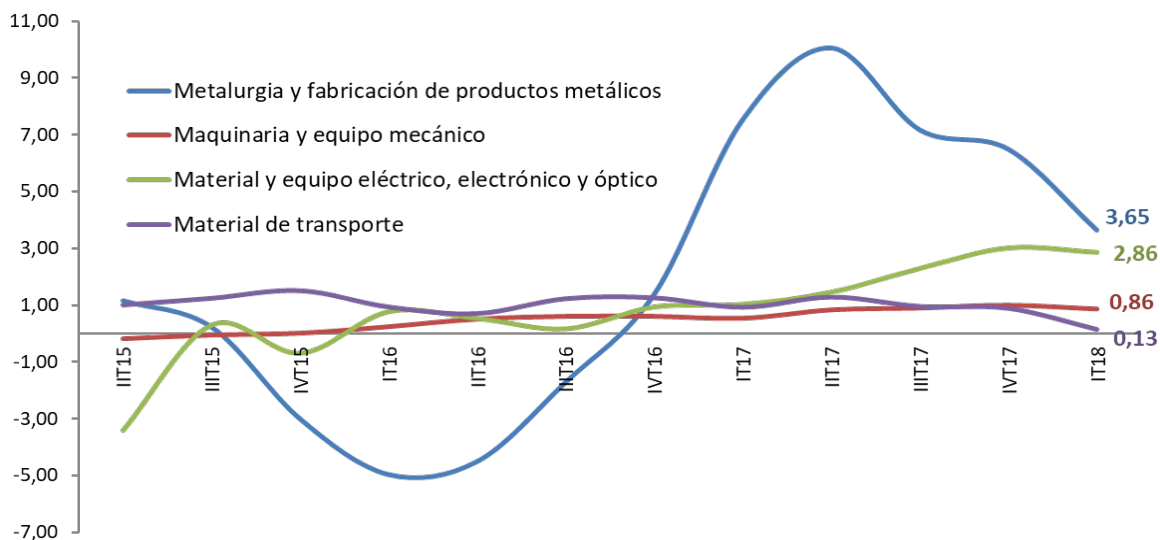
sido mayor, situándose en una fase de precios deflacionista, con un crecimiento negativo de los precios del 0,27%.

Índice de precios industriales del metal. Comunidad Valenciana y España. Variación intertrimestral. Período 2015-2018.



Fuente: Elaboración a partir de datos de IVE (Instituto Valenciano de Estadística) e INE (Instituto Nacional de Estadística).

Índice de precios industriales del metal por ramas de actividad en la CV. Variación intertrimestral. Período 2015-2018.



Fuente: Elaboración a partir de datos de IVE (Instituto Valenciano de Estadística) e INE (Instituto Nacional de Estadística).

Empleo

En la Comunidad Valenciana, la **ocupación en el total del sector del metal fue de 196.374 personas** en el primer trimestre de 2018. Si bien ha mantenido un crecimiento en términos anuales (5,4%), con unos 10.000 nuevos empleos, presenta una leve reducción respecto a la cifra de final de año con 2.000 empleos menos. Por actividades del sector del metal, casi todas experimentaron leves descensos con respecto al trimestre anterior, excepto, el número de personas ocupadas en la Industria del metal que sigue creciendo alcanzando una cifra de 99.774 personas.

Ocupados en el sector del metal. Industria, comercio y servicios. Comunidad Valenciana.

	PROMEDIOS ANUALES					2017				2018
	2012	2013	2014	2015	2016	I TRIM	II TRIM	III TRIM	IV TRIM	I TRIM
A. Industria metal	82.066	77.395	73.944	82.123	84.646	90.411	92.680	90.054	98.426	99.774
B. Instalaciones eléctricas, de fontanería y otras instalaciones en obras de construcción	32.225	34.575	35.850	35.475	32.800	34.600	34.300	37.700	34.700	33.100
C. Venta y reparación de vehículos de motor y motocicletas	30.825	23.200	31.300	33.625	33.200	35.400	39.400	38.700	35.200	33.500
D. Comercio al por mayor del Metal	21.600	20.750	17.575	18.000	24.800	26.200	24.100	28.200	30.100	30.000
TOTAL SECTORIAL (A+B+C+D)	166.716	155.920	158.669	169.223	175.446	186.611	190.480	194.654	198.426	196.374

Fuente: Encuesta de Población Activa (EPA), FEMEVAL y CONFEMETAL.

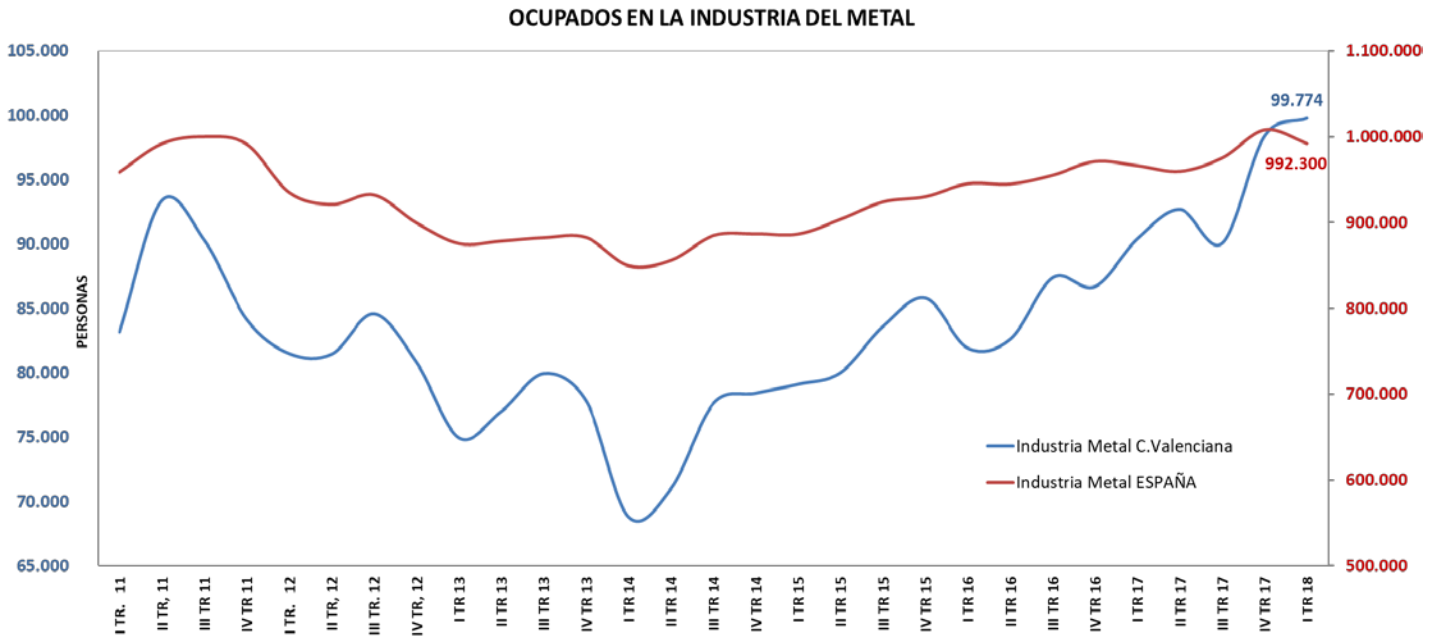
A nivel nacional, el empleo en la **industria del metal**¹ según los últimos datos publicados por la EPA, el número de ocupados en la Industrial del Metal alcanzó la cifra de 992.300 personas en el primer trimestre de 2018. Este resultado supone un aumento del 2,7 % respecto al mismo trimestre del año anterior y 26.000 empleos más que un año antes, pero 16.100 empleos menos que en el cuarto trimestre de 2017. El número de parados EPA en la Industria del Metal en el primer trimestre de 2018 alcanzó la cifra de 56.000 personas, lo que supone un aumento del 17,2 % en comparación al mismo trimestre del año anterior, alcanzándose en la media del año 2018 un total de 56.000 personas desempleadas en toda la Industria del Metal, lo que supone un aumento del 17,2 % con respecto a la media del mismo periodo del año anterior. La población

¹ La industria comprende las siguientes divisiones de actividad CNAE 09:

24 – Metalurgia, fabricación de productos de hierro, acero y ferroaleaciones; 25 – Fabricación de productos metálicos, excepto maquinaria y equipo; 26 – Fabricación de productos informáticos, electrónicos y ópticos; 27 – Fabricación de material y equipo eléctrico; 28 – Fabricación de maquinaria y equipo NCOP; 29 – fabricación de vehículos de motor, remolques y semirremolques; 30 – fabricación de otro material de transporte; 33 – reparación en instalación de maquinaria y equipo.

activa llegó a las 1.048.300 personas de media en el primer trimestre (3,4 % más en el mismo trimestre del año anterior). Finalmente, la tasa de paro se sitúa en el 5,3 % de la población activa.

Número de ocupados en la industria del metal. Comunidad Valenciana (eje izquierdo) y España (eje derecho). Período 2011-2018.



Fuente: Elaboración a partir de datos del IVE (Instituto Valenciano de Estadística), CONFEMETAL (CV) y EPA (España).

Comercio exterior

Durante el I Trimestre del 2018, después de unos años de altísimo crecimiento, las exportaciones del sector metal valenciano han sufrido un importante retroceso del 7,33% respecto del pasado año. Parece que el sector exterior, después de ser el motor del crecimiento de la industria del metal en los últimos años, está dando muestras de agotamiento

Respecto a los destinos de las exportaciones, destaca la consolidación de las exportaciones del metal a Turquía, así como la disminución a Gran Bretaña y a los Estados Unidos y a México, Sin duda el Brexit y las medidas proteccionistas de Trump están dejando ya sus negativos efectos. Habrá que ver en los próximos trimestres para determinar si se trata de un efecto coyuntural o tiene una tendencia más estructural.

Principales exportaciones del sector metal de la Comunidad Valenciana. Enero- Marzo 2018. Miles de euros.

1T18				
DESCRIPCIÓN PRODUCTOS TARIC		2018 Enero - Marzo (Miles€)	2017 Enero - Marzo (Miles€)	Variación porcentual
1	87 -- VEHÍCULOS AUTOMÓVILES; TRACTORES	1.990.161,25	2.208.175,57	-9,87%
2	84 -- MÁQUINAS Y APARATOS MECÁNICOS	403.093,72	438.787,08	-8,13%
3	85 -- APARATOS Y MATERIAL ELÉCTRICOS	127.552,00	125.303,47	1,79%
4	73 -- MANUF. DE FUNDIC., HIER./ACERO	122.207,80	106.136,13	15,14%
5	76 -- ALUMINIO Y SUS MANUFACTURAS	109.471,91	98.478,22	11,16%
6	72 -- FUNDICIÓN, HIERRO Y ACERO	71.475,09	62.278,55	14,77%
7	90 -- APARATOS ÓPTICOS, MEDIDA, MÉDICOS	60.818,42	50.041,90	21,53%
8	86 -- VEHÍCULOS, MATERIAL FERROVIARIOS	40.047,16	75.580,45	-47,01%
RESTO DE SECTORES METAL		72.941,49	70.238,01	3,85%
TOTAL EXPORTACIONES SECTOR METAL		2.997.768,85	3.235.019,38	-7,33%
TOTAL EXPORTACIONES CV		8.053.558,98	7.987.506,68	0,83%
% EXPORTACIONES METAL/TOTAL C.V.		37%	41%	

Fuente: ICEX. Base de datos ESTACOM. Datos provisionales años 2016 y 2017.

Principales destinos de las exportaciones del sector metal de la Comunidad Valenciana. Miles de euros.

1T18				
País		Ene-mar 18 (miles €)	Ene-mar 17 (miles €)	Variación interanual
1	DE -- Alemania	589.676,04	642.592,89	-8,23%
2	GB -- Reino Unido	414.339,87	611.627,16	-32,26%
3	FR -- Francia	330.727,76	250.081,86	32,25%
5	US -- Estados Unidos	236.045,60	262.065,29	-9,93%
4	IT -- Italia	224.465,37	265.971,65	-15,61%
6	TR -- Turquía	93.714,20	65.753,93	42,52%
7	PT -- Portugal	72.649,89	64.380,09	12,85%
8	MX -- México	69.280,40	84.844,46	-18,34%
9	MA -- Marruecos	67.029,32	65.324,99	2,61%
10	BE -- Bélgica	65.899,80	73.732,08	-10,62%
Resto de países		385.727,72	394.957,49	-2,34%
Total de exportaciones Metal		3.033.428,80	3.268.566,78	-7,19%

Fuente: ICEX. Base de datos ESTACOM. Datos provisionales años 2016 y 2017.

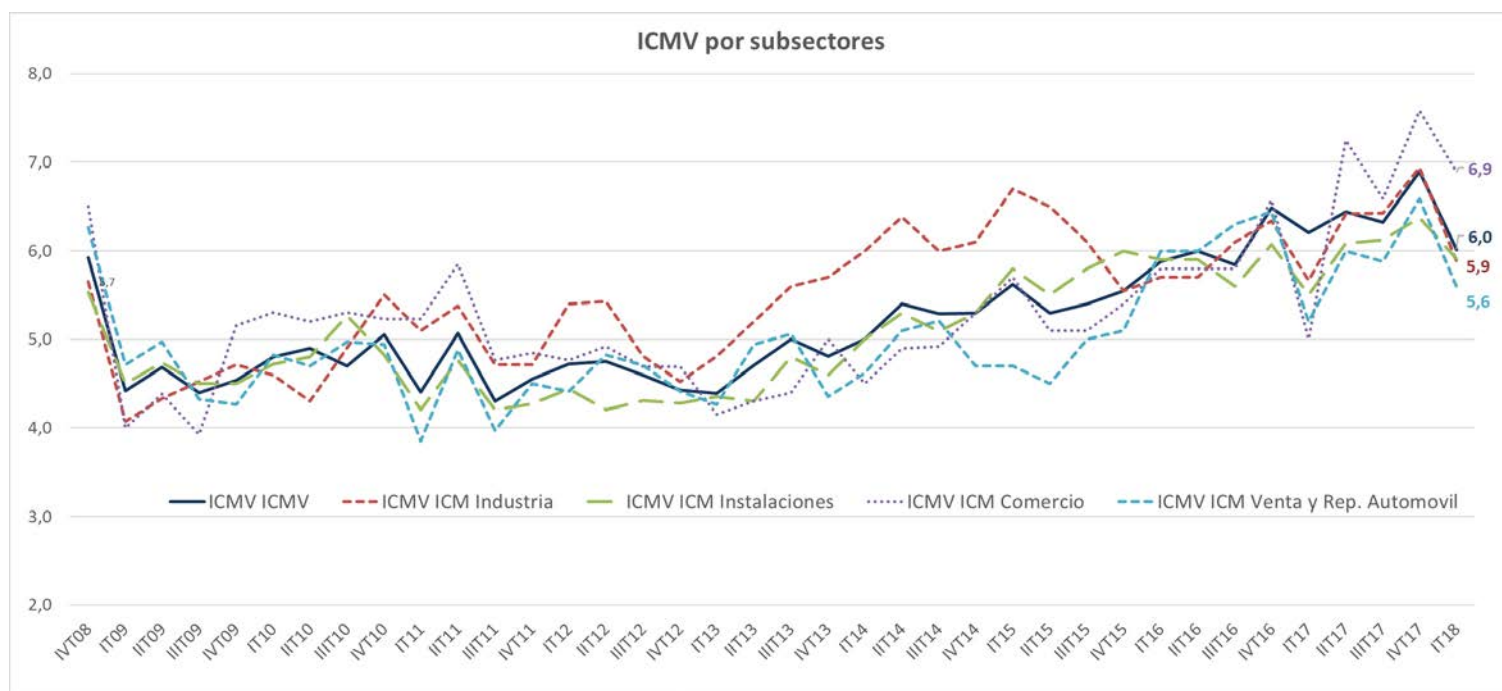
III. SITUACIÓN EMPRESARIAL

Comenzamos 2018 con un leve descenso en la valoración que las empresas valencianas del sector del metal dan a su actual situación con una nota media de un 6,0 sobre 10. Todos los sectores del metal disminuyen su valoración sobre la situación empresarial a finales del I Trimestre del 2018. Si atendemos a subsectores, las empresas de comercio presentan una valoración más elevada que el resto de subsectores del metal (6,9), seguidos por las empresas industriales e instalaciones (5,9). Las empresas de venta y reparaciones de

automóviles apuntan una menor valoración de (5,6).

Por otra parte, los altos costes laborales se presentan como el principal problema que afecta a la economía de la Comunidad Valenciana (25% de las empresas, seguido por la débil demanda interior (21% de empresas) y en tercer lugar la escasa financiación autonómica y la falta de personal cualificado (14% de empresas cada una).

Valoración de la situación de las empresas del sector del metal: Indicador del Clima del sector del Metal Valenciano (ICMV). Indicador general y por subsectores. Período 2012-2017.



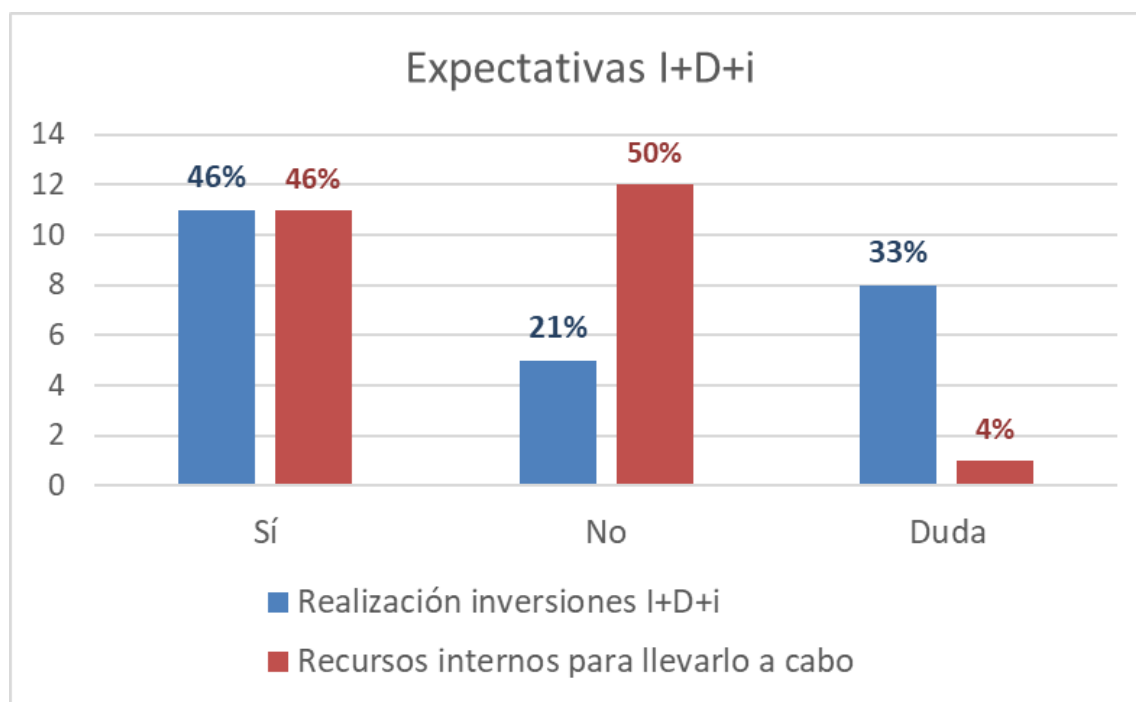
Fuente: FEMEVAL
Escala de valoración: 0 = Muy mala - 10 = Excelente

Factores económicos que limitan el nivel de actividad de la empresa o la marcha de negocio. Cuarto trimestre de 2017.



Fuente: FEMEVAL

Expectativas de inversiones en realización de proyectos de I+D+i y recursos internos para poder llevarlo a cabo



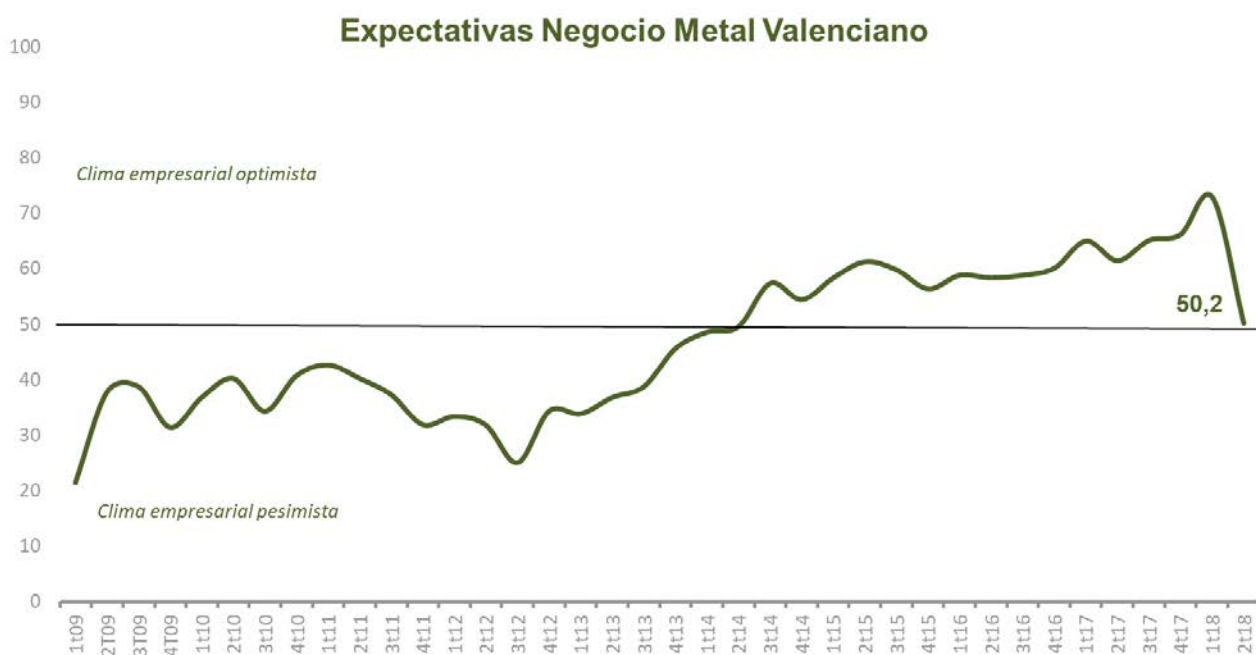
Fuente: FEMEVAL

IV. EXPECTATIVAS EMPRESARIALES

Las expectativas de negocio de las empresas del sector del metal para el II trimestre del 2018, en consonancia con la valoración dada a la situación actual, sufren una caída. Bajando de un claro clima empresarial optimista de 73 puntos sobre 100, a un clima neutro de 50 puntos. Aunque los organismos económicos nacionales e internacionales dan un clima de crecimiento estable para España, las expectativas de los empresarios del metal se han deteriorado en los primeros meses del 2018. Las incertidumbres políticas, el Brexit, los

separatismos, el proteccionismo incipiente parece que empiezan a afectar en las expectativas de nuestros empresarios. De la misma manera, también se percibe un clima menos optimista en cuanto a la expectativa de creación de empleo (con una expectativa de 51 puntos). La previsión de evolución de las inversiones se sitúa también en una expectativa neutra de 50 puntos sobre 100.

¿Cuáles son las expectativas de negocio a corto-medio plazo?

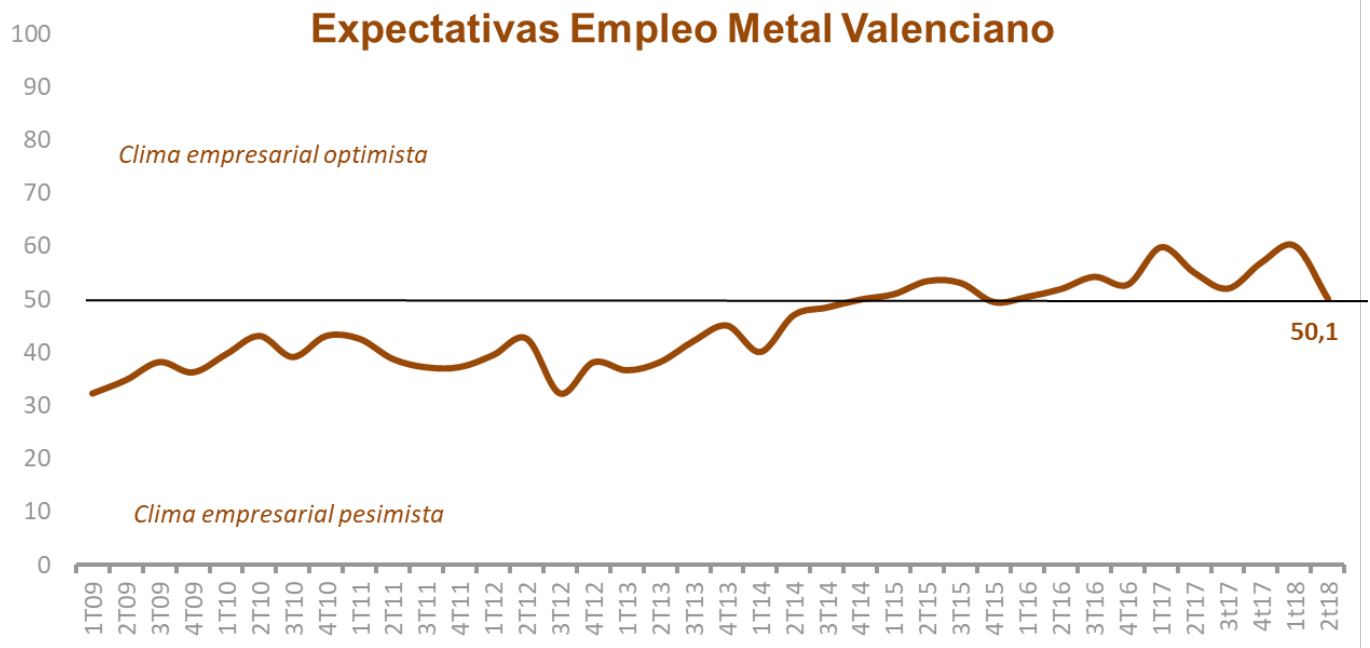


Fuente: FEMEVAL

Saldo: % de opiniones de crecimiento frente a opiniones de decrecimiento.

Índice: Muestra el grado de optimismo/pesimismo. Índice = 50 (opiniones optimistas y pesimistas equilibradas).

¿Cómo piensa que evolucionará su plantilla en el próximo trimestre?

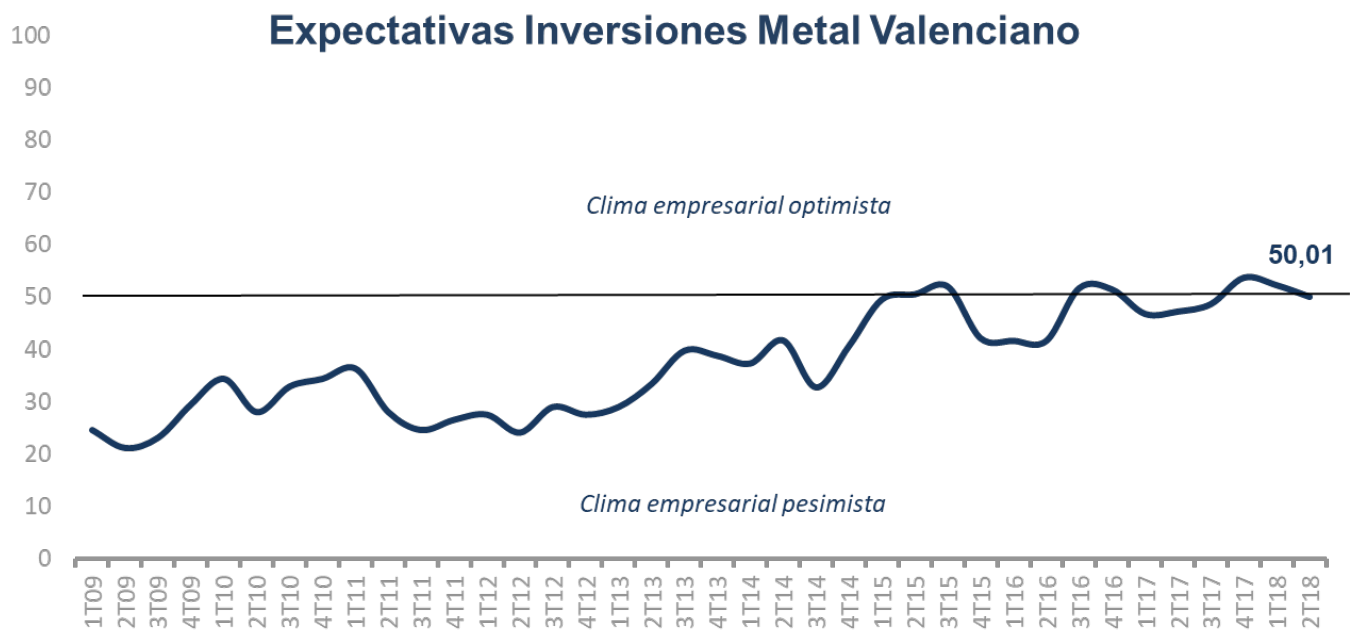


Fuente: FEMEVAL

Saldo: % de opiniones de crecimiento frente a opiniones de decrecimiento.

Índice: Muestra el grado de optimismo/pesimismo. Índice = 50 (opiniones optimistas y pesimistas equilibradas).

¿Cómo piensa que evolucionarán sus inversiones en el próximo trimestre?



Fuente: FEMEVAL

Saldo: % de opiniones de crecimiento frente a opiniones de decrecimiento.

Índice: Muestra el grado de optimismo/pesimismo. Índice = 50 (opiniones optimistas y pesimistas equilibradas).

V. NOTA METODOLÓGICA

El informe de coyuntura es una iniciativa propia FEMEVAL para el sector metalmeccánico de la Comunidad Valenciana. Está basado en la participación de empresas industriales y de servicios pertenecientes al sector, las cuales aportan información trimestral sobre la evolución de distintas variables del ámbito de la gestión empresarial (ventas, empleo, inversiones, etc.). Asimismo, contribuyen con información sobre las expectativas de los responsables de las empresas acerca de la evolución próxima de dichas variables.

Universo

El universo industrial incluye a todas las empresas relacionadas con el sector metalmeccánico de la Comunidad Valenciana, de forma que se recogen distintas actividades del sistema de valor (industria, comercios, servicios, etc.). Las empresas se encuentran estructuradas en cuatro sectores:

- Industria del sector del metal
- Servicios del sector del metal
- Comercios del sector del metal
- Venta y reparación de automóviles

Cuestionarios

Los cuestionarios son enviados trimestralmente por FEMEVAL, solicitando las comparaciones con la situación respecto al mismo trimestre del año anterior y las expectativas de evolución para el siguiente trimestre.

Indicadores

Los **datos coyunturales** muestran en porcentaje la evolución de las ventas para el trimestre en cuestión, así como las expectativas sobre el comportamiento de las ventas en el trimestre siguiente.

Para las **expectativas empresariales**, se recoge el porcentaje de empresas que esperan mejoría, empeoramiento o mantenimiento de la situación comparada con el mismo trimestre del año anterior. A continuación, se ofrece un saldo que se obtiene restando el número de empresas que esperan empeoramiento de aquellas que esperan mejoría. A partir de esta cifra se obtiene un valor único (Índice de Clima Empresarial), que se calcula para cada una de las variables preguntadas en el cuestionario.