

F E M E V A L



Federación Empresarial Metalúrgica Valenciana

**INFORME DE COYUNTURA  
DEL SECTOR METALMECÁNICO  
DE LA COMUNIDAD VALENCIANA**

**II TRIMESTRE 2020**

Valencia, septiembre de 2020

## CONTENIDOS

### **I. RESUMEN EJECUTIVO**

### **II. SITUACIÓN SECTORIAL**

Actividad productiva (Índice de Producción Industrial del Metal).  
Precios (Índice de Precios Industriales del Metal).  
Empleo (Ocupados en el sector del metal. Industria y otras actividades).  
Comercio exterior (Principales partidas de exportación y destinos).

### **III. SITUACIÓN EMPRESARIAL**

Valoración de la situación empresarial (Indicador del Clima del sector del Metal Valenciano).  
Barreras a la actividad de las empresas.  
Previsiones de inversión tecnológica.

### **IV. EXPECTATIVAS EMPRESARIALES**

Expectativas de negocio, empleo e inversión (Indicadores de saldo optimista/pesimista sectorial).

### **V. NOTA METODOLÓGICA**

## I. RESUMEN EJECUTIVO

- **Crecimiento mundial:** En su última actualización de datos económicos, el FMI agrava sus previsiones sobre la profundidad de la crisis sanitaria global, rebajando aún más el crecimiento a escala mundial para el 2020, con una brusca contracción del -4,9%, el nivel más bajo desde la Gran Depresión. En 2020, ninguna de las grandes economías del mundo evitará una contracción anual del PIB, excluyendo posiblemente China, que podría crecer un modesto 1,0%. Para la **Zona Euro**, especialmente afectada, se prevé un decrecimiento del -10,2% para el 2020. El FMI **destaca a España**, como una de las economías mundiales que más se van a ver afectadas por esta crisis sanitaria, con una previsión de variación del PIB de hasta un -12,8% para 2020.
- En la **industria del metal a nivel nacional**, el **Índice de Producción Industrial Estatal** ha sufrido una caída del -34,6% en el 2T del 2020, respecto al mismo trimestre del pasado año. En el acumulado del año, la producción disminuyó un -22,4% (+1 % en el mismo periodo del año pasado). El número de **ocupados** en la Industria del Metal alcanzó la cifra de 972.000 en el segundo trimestre de 2020, lo que supone una caída del -2,9 % respecto al mismo trimestre del año anterior, y 28.700 empleos menos. Respecto al trimestre anterior, se han registrado 44.900 empleos menos. En relación a las **exportaciones** del metal nacional, en el acumulado del año cayeron un -26,1 %, frente a la tasa del +0,3 % del mismo periodo del año anterior. En resumen, la crisis sanitaria está afectando en toda su dimensión al sector del metal.
- En el **sector del metal de la Comunidad Valenciana**, las cifras son igualmente negativas, la profundidad de la crisis se refleja en la disminución en un -29,5% en el Índice de Producción Industrial del Metal de la Comunidad Valenciana en el II trimestre del año respecto al mismo trimestre del año anterior.
- La **ocupación** en el conjunto del sector del metal valenciano ha disminuido hasta los 183.457 empleos, un -8,25% menos que en el mismo trimestre del año anterior, y con 16.226 empleos perdidos en lo que llevamos de año.
- Respecto a las **exportaciones del sector metal valenciano**, durante el primer semestre del año 2020 las exportaciones en sintonía con la disminución de la producción, han disminuido en un -25,75%, destacando con un -32% en las exportaciones del sector del automóvil y sus componentes.
- En este segundo trimestre del 2020, la **valoración que las empresas valencianas** del sector del metal dan sobre su situación empresarial, ha mejorado tras la abrupta caída de finales del 1er trimestre de 2020. La valoración media se sitúa en 5,1 puntos (en una valoración de 0 a 10). Si bien, para el 70% de las empresas solo se alcanzarán los niveles de facturación previos a la crisis a partir del próximo año 2021, y para el 22% se alcanzará en 2022.

- **Las expectativas de negocio de las empresas** del sector del metal para el tercer trimestre del año, se mantienen en un entorno pesimista, con un valor de 42 puntos (en un baremo de 0 a 100). Las expectativas sobre el empleo son igualmente moderadamente pesimistas (42,1 puntos), siendo más negativas las expectativas respecto a las inversiones (31,0 puntos)
- En resumen, con un clima de crisis sanitaria y económica global, el sector del metal de la Comunidad Valenciana se ha visto gravemente afectado: -29,5% de caída de la producción industrial; -25,75% de caída del volumen de las exportaciones; y -8,25% de pérdida de empleo. Manteniendo una línea de expectativas para los próximos meses moderadamente negativas.

## II. SITUACIÓN SECTORIAL

### Actividad productiva

La actividad productiva de la Industria del Metal de la Comunidad Valenciana, según el índice de producción industrial de la Comunidad Valenciana (IPICV) elaborado por FEMEVAL, **ha caído de una manera abrupta, con un descenso de la producción del -29,5%** en el 2T de 2020, frente al mismo trimestre del pasado año. A **nivel estatal** la producción industrial del metal ha sufrido

una caída del -34,6% en este segundo trimestre de 2020, en el acumulado del año la producción ha disminuido un -10,15%.

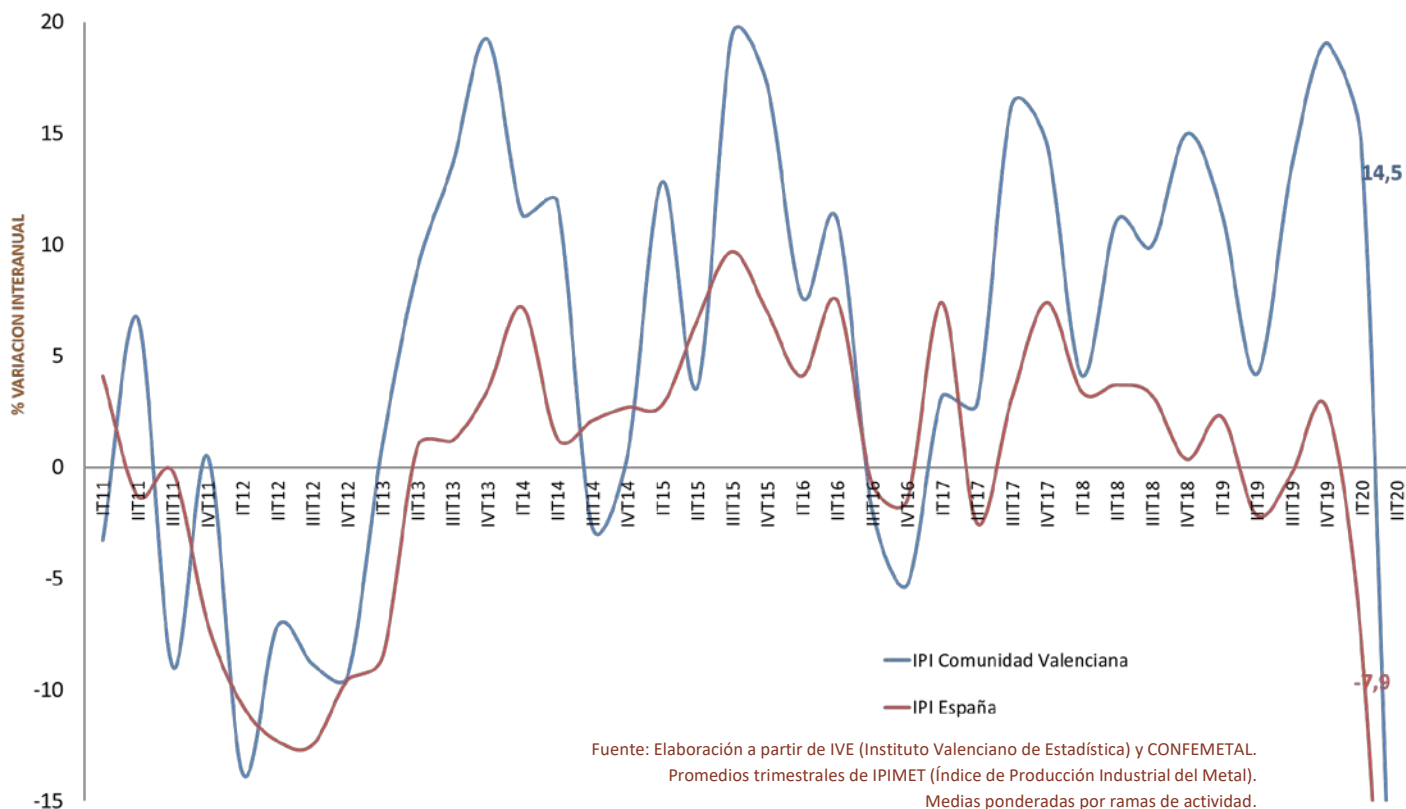
**Por ramas de actividad del metal valenciano**, se ha producido un decremento en todos los subsectores, destacando la caída del -40,7% en el sector del automóvil y sus componentes.

Índice de Producción Industrial de la Comunidad Valenciana. Comparación de la evolución España / Comunidad Valenciana. Subsectores de actividad industrial.

	PROMEDIOS ANUALES					2019				2020	
	2015	2016	2017	2018	2019	IT19	IIT19	IIIT19	IVT19	IT20	IIT20
Metalurgia y fabricación de productos metálicos	5,4	2,8	-3,1	-0,9	-0,1	2,4	0,6	0,6	-4,0	-7,0	-38,7
Maquinaria y equipo mecánico	11,8	20,7	71,0	-3,1	13,2	2,4	14,0	8,7	27,6	23,1	-30,9
Material y equipo eléctrico, electrónico y óptico	-2,2	-2,4	-8,5	71,0	44,4	50,6	25,2	43,3	58,5	75,8	-3,6
Material de transporte	27,1	-2,0	10,0	-8,5	-2,6	-5,1	1,7	-4,6	-2,5	-17,1	-40,7
IPI Metal C.V.	13,2	2,9	2,7	10,0	12,0	11,5	4,2	13,4	19,1	15,2	-29,5
IPI Metal España	6,5	2,4	0,0	2,7	0,6	2,3	-2,2	-0,3	2,7	-7,9	-34,6

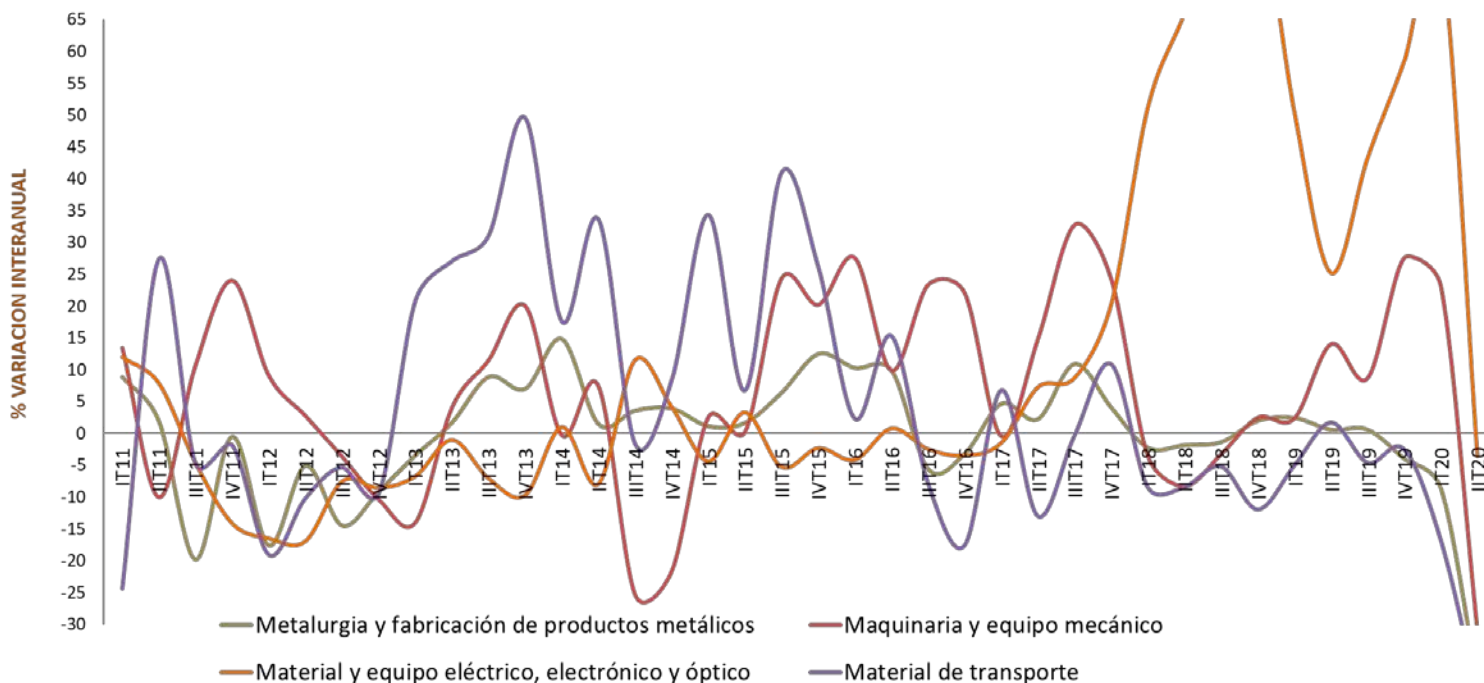
Fuente: Elaboración a partir de IVE (Instituto Valenciano de Estadística) y CONFEMETAL.  
Promedios trimestrales de IPIMET (Índice de Producción Industrial del Metal).  
Datos anuales en promedio. Medias ponderadas por ramas de actividad

Índice de Producción Industrial del Metal. España y Comunidad Valenciana. Período 2008-2020.



Índice de Producción Industrial del Metal por ramas de actividad de la Comunidad Valenciana. Período 2008 – 2020.

**INDICE DE PRODUCCION INDUSTRIAL DE LA COMUNIDAD VALENCIANA. RAMAS ACTIVIDAD**

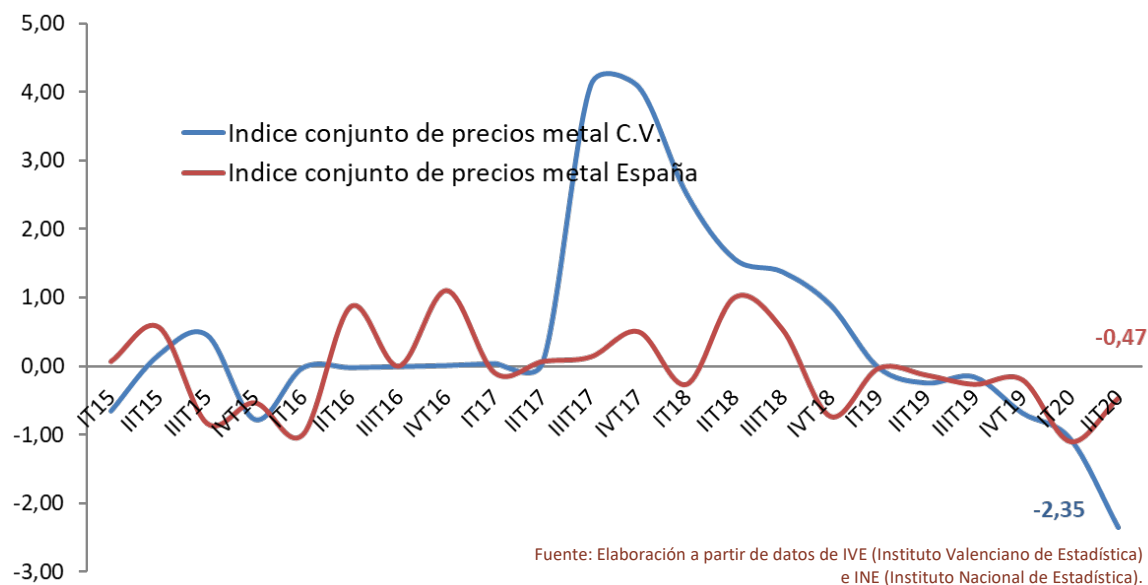


## Precios

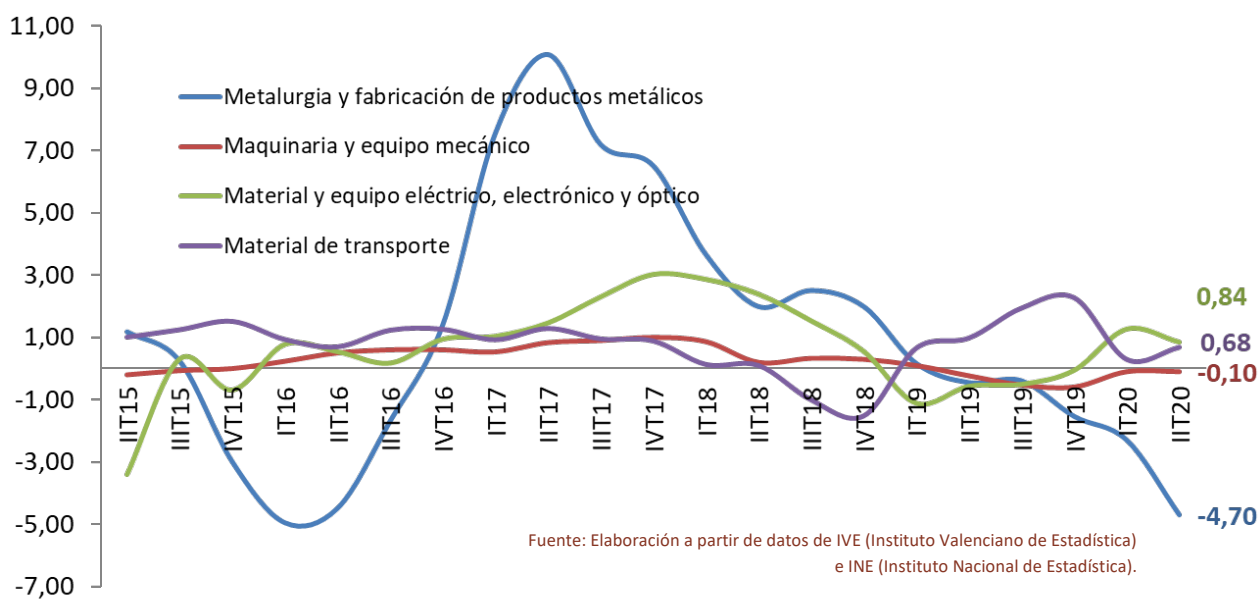
En el segundo trimestre de 2020, los precios industriales del metal mantienen la tendencia a una deflación. A nivel estatal, con un crecimiento negativo de los precios del -0,47%, y a nivel de Comunidad Valenciana del -2,35%.

Por subsectores del metal, todos presentan decrecimiento de precios cercano al cero, excepto la caída más profunda, del -4,7 de los precios en el sector de transformados metálicos.

Índice de precios industriales del metal. Comunidad Valenciana y España. Variación intertrimestral. Período 2015-2020.



Índice de precios industriales del metal por ramas de actividad en la CV. Variación intertrimestral. Período 2015-2020.



## Empleo

La crisis se traslada al empleo generado en el sector. En la Comunidad Valenciana, la ocupación en el total del sector del metal cae hasta las 183.457 personas ocupadas. Con una importante caída del empleo del -8,25% respecto al segundo trimestre del 2019. Con una pérdida de 16.226 empleos en lo que llevamos de 2020. Por actividades del sector del metal, la Industria del metal baja de los 100.000 empleos (98.957), situándose en cifras de hace dos años. Todos los sectores del metal pierden empleo en 2020 respecto a finales de 2019.

Ocupados en el sector del metal. Industria, comercio y servicios. Comunidad Valenciana.

	PROMEDIOS ANUALES					2019				2020	
	2015	2016	2017	2018	2019	I TRIM	II TRIM	III TRIM	IV TRIM	I TRIM	II TRIM
A. Industria metal	82.123	84.646	92.893	96.269	103.882	104.671	104.671	102.503	103.683	103.180	98.957
B. Instalaciones del metal	35.475	32.800	35.325	34.325	34.225	34.100	31.400	31.700	39.700	37.400	33.600
C. Venta y reparación de vehículos	33.625	33.200	37.175	34.700	35.700	35.500	36.300	37.200	33.800	29.300	30.000
D. Comercio al por mayor del Metal	18.000	24.800	27.150	29.950	25.000	25.500	27.600	24.400	22.500	23.000	20.900
<b>TOTAL SECTORIAL (A+B+C+D)</b>	<b>169.223</b>	<b>175.446</b>	<b>192.543</b>	<b>195.244</b>	<b>198.757</b>	<b>199.771</b>	<b>199.971</b>	<b>195.803</b>	<b>199.683</b>	<b>197.698</b>	<b>183.457</b>

Fuente: Encuesta de Población Activa (EPA), FEMEVAL y CONFEMETAL.

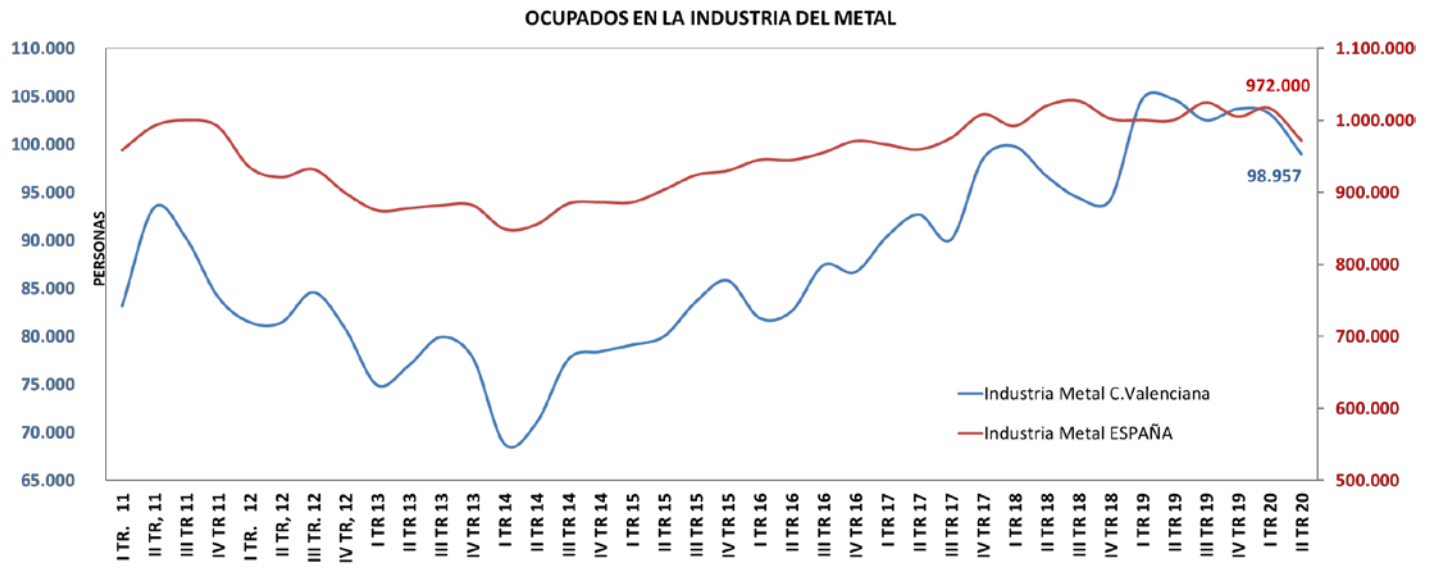
A nivel nacional, según los últimos datos publicados por la EPA, el número de ocupados en la Industrial del Metal<sup>1</sup> (divisiones CNAE2009 del 24 al 30 y el 33) alcanzó la cifra de 972.000 en el segundo trimestre de 2020, lo que supone una caída del -2,9 % respecto al mismo trimestre del año anterior, y 28.700 empleos menos. Respecto al trimestre anterior, se han registrado 44.900 empleos menos. El número de parados EPA en la Industria del Metal en el segundo trimestre de 2020 alcanzó la cifra de 83.400 personas, lo que supone un aumento del 79,7 % en comparación al mismo trimestre del año anterior. La tasa de paro sube hasta el 6,4 % de la población activa, desde el 4,9 % del trimestre anterior

<sup>1</sup> La industria comprende las siguientes divisiones de actividad CNAE 09:

24 – Metalurgia, fabricación de productos de hierro, acero y ferroaleaciones; 25 – Fabricación de productos metálicos, excepto maquinaria y equipo; 26 – Fabricación de productos informáticos, electrónicos y ópticos; 27 – Fabricación de material y equipo eléctrico; 28 – Fabricación de maquinaria y equipo NCOP; 29 – fabricación de vehículos de motor, remolques y semirremolques; 30 – fabricación de otro material de transporte; 33 – reparación en instalación de maquinaria y equipo.



Número de ocupados en la industria del metal. Comunidad Valenciana (eje izquierdo) y España (eje derecho). Período 2011-2020.



Fuente: Elaboración a partir de datos del IVE (Instituto Valenciano de Estadística), CONFEMETAL (CV) y EPA (España).

## Comercio exterior

Producción, precios, empleo; y también exportaciones. La crisis sanitaria es global y por tanto está afectando de manera significativa a las exportaciones del sector metal valenciano, con una disminución del -25,75% respecto del pasado año. Por productos, destacan la disminución en el sector de automóvil y sus componentes, en el sector de

fundición, hierro y acero, y en el sector de maquinaria y equipos mecánicos.

Respecto a los destinos de las exportaciones, salvo la exportación puntual a Dinamarca, todos los países presentan caídas como destino de nuestras exportaciones.

Principales exportaciones del sector metal de la Comunidad Valenciana. Enero - Junio 2020. Miles de euros.

2T20				
	DESCRIPCIÓN PRODUCTOS TARIC	2020 enero - junio (Miles€)	2019 enero - junio (Miles€)	Variación porcentual
1	87 -- VEHÍCULOS AUTOMÓVILES; TRACTORES	2.613.703,51	3.841.453,53	-31,96%
2	84 -- MÁQUINAS Y APARATOS MECÁNICOS	691.780,57	962.544,12	-28,13%
3	85 -- APARATOS Y MATERIAL ELÉCTRICOS	448.037,52	381.539,84	17,43%
4	76 -- ALUMINIO Y SUS MANUFACTURAS	208.835,66	220.447,18	-5,27%
5	73 -- MANUF. DE FUNDIC., HIER./ACERO	188.268,70	221.495,09	-15,00%
6	72 -- FUNDICIÓN, HIERRO Y ACERO	129.834,33	187.215,09	-30,65%
7	90 -- APARATOS ÓPTICOS, MEDIDA, MÉDICOS	87.594,36	120.368,43	-27,23%
8	86 -- VEHÍCULOS, MATERIAL FERROVIARIOS	54.663,18	30.932,32	76,72%
	RESTO DE SECTORES METAL	117.176,68	147.958,61	-20,80%
	<b>TOTAL EXPORTACIONES SECTOR METAL</b>	<b>4.540.116,33</b>	<b>6.114.290,67</b>	<b>-25,75%</b>
	<b>TOTAL EXPORTACIONES CV</b>	<b>13.947.619,27</b>	<b>16.227.807,27</b>	<b>-14,05%</b>
	<b>% EXPORTACIONES METAL/TOTAL C.V.</b>	<b>33%</b>	<b>38%</b>	

Fuente: ICEX. Base de datos ESTACOM. Datos provisionales años 2018 y 2020.

Principales destinos de las exportaciones del sector metal de la Comunidad Valenciana. Miles de euros.

2T20				
	País	Ene-jun 20 (miles €)	Ene-jun 19 (miles €)	Variación interanual
1	DE -- Alemania	823.353,86	1.271.240,56	-35,23%
2	US -- Estados Unidos	620.210,52	663.090,39	-6,47%
3	GB -- Reino Unido	489.033,96	753.518,21	-35,10%
4	FR -- Francia	412.039,20	452.203,21	-8,88%
5	IT -- Italia	327.647,36	519.334,50	-36,91%
6	PT -- Portugal	157.740,79	163.638,90	-3,60%
7	CA -- Canadá	131.747,88	209.852,16	-37,22%
8	DK -- Dinamarca	130.775,18	59.910,81	118,28%
9	BE -- Bélgica	112.934,84	113.682,32	-0,66%
10	NL -- Países Bajos	100.900,03	106.573,67	-5,32%
	Resto de países	686.461,67	943.958,65	-27,28%
	<b>Total de exportaciones Metal CV</b>	<b>4.597.782,71</b>	<b>6.190.286,83</b>	<b>-25,73%</b>

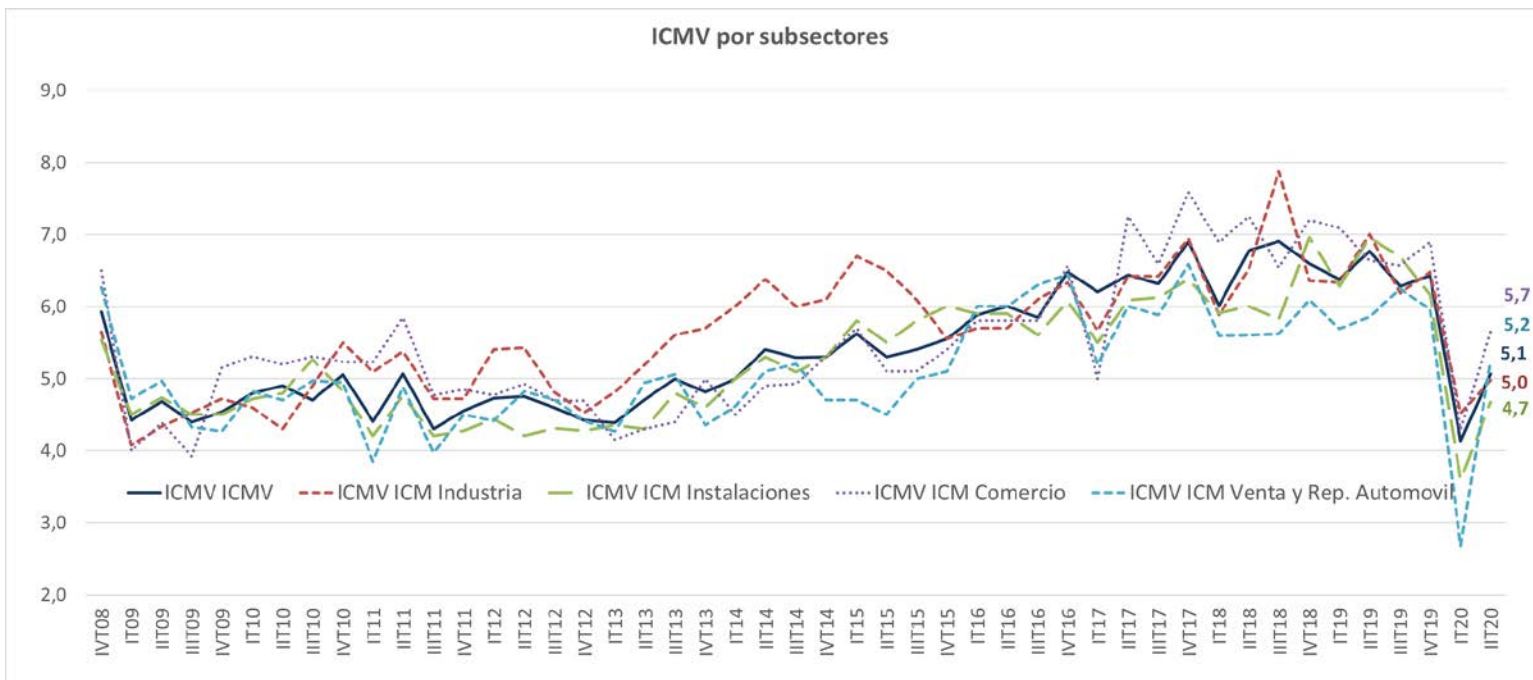
Fuente: ICEX. Base de datos ESTACOM. Datos provisionales años 2018 y 2020.

### III. SITUACIÓN EMPRESARIAL

En este segundo trimestre del 2020, la valoración que las empresas valencianas del sector del metal dan sobre su situación empresarial, ha mejorado tras la abrupta caída de finales del 1er trimestre de 2020. La valoración media se sitúa en 5,1 puntos (en una valoración de 0 a 10). Si atendemos a subsectores, destacamos la mejora en la valoración del sector de la venta y

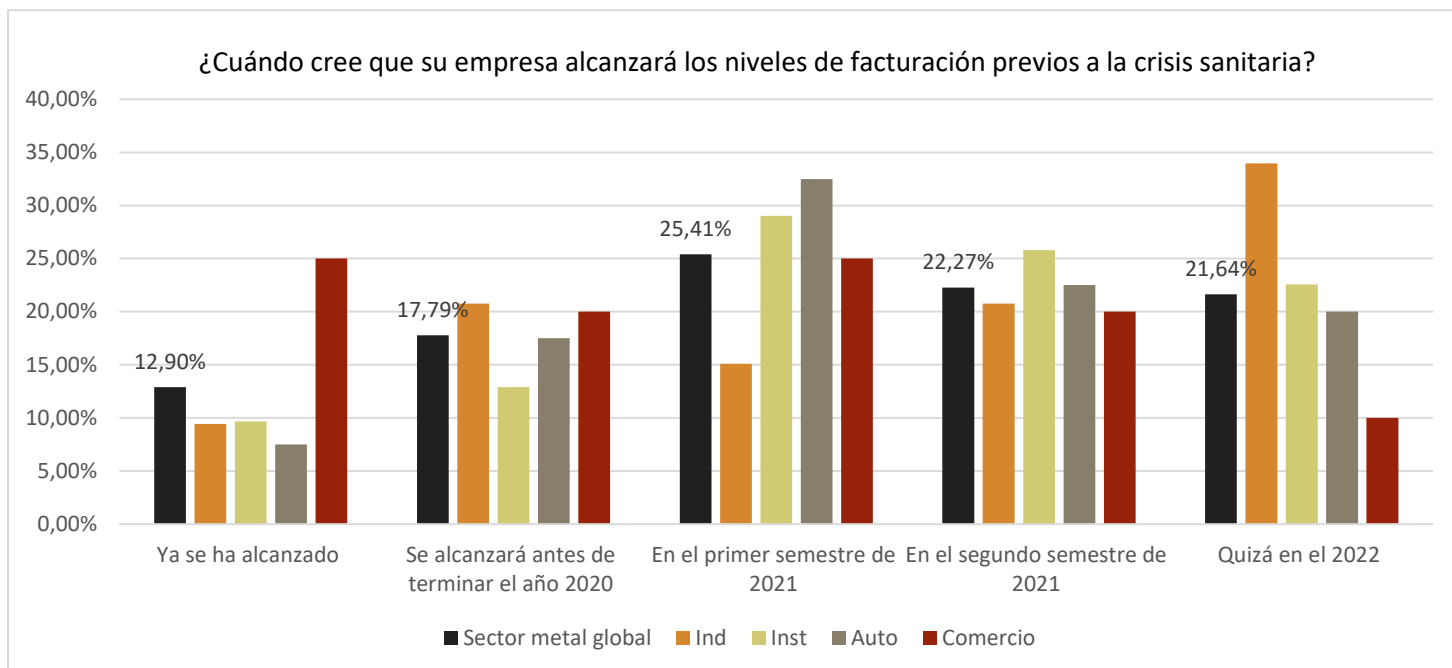
reparación de vehículos que pasa del 2,7 a 5,2 puntos, motivado por los incentivos aprobados del plan renove. Todos los sectores presentan una mejora en sus valoraciones pero sin llegar a los valores positivos de finales de 2019, anteriores a la pandemia.

Valoración de la situación de las empresas del sector del metal: Indicador del Clima del Sector del Metal Valenciano (ICMV). Indicador general y por subsectores. Período 2012-2020.



Fuente: FEMEVAL  
Escala de valoración: 0 = Muy mala - 10 = Excelente

Previsiones de recuperación de la facturación en las empresas del sector metal previas a la crisis sanitaria. Previsión global y por subsectores. Segundo trimestre de 2020.



Fuente: FEMEVAL

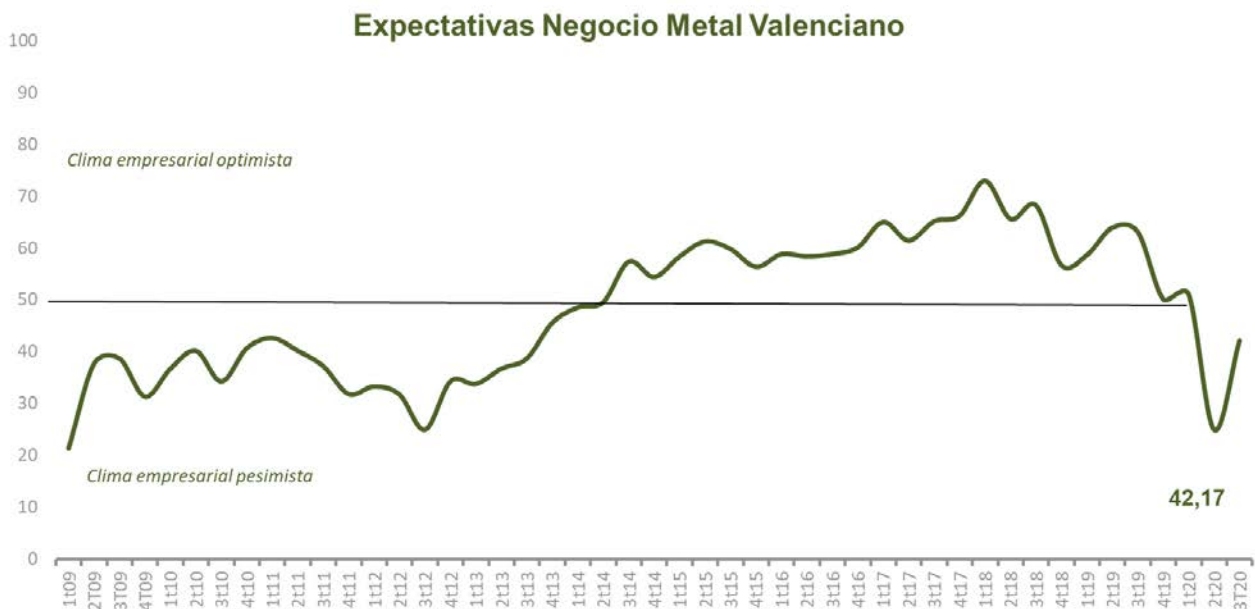
Esta ya descartado que la recuperación de esta crisis fuera a ser rápida, en forma de V. Tan solo el 12,9 de las empresas han alcanzado los niveles de facturación previos a la crisis, siendo el sector del comercio del metal el de más rápida recuperación (25%), por el contrario, el sector más perjudicado está siendo el de la venta y reparación de vehículos (7,5%). Si bien, para el 70% de las empresas solo se alcanzarán los niveles de facturación previos a la crisis a partir del próximo año 2021, y para el 22% de las empresas se alcanzará en 2022

## IV. EXPECTATIVAS EMPRESARIALES

Las expectativas de negocio de las empresas del sector del metal se recuperan para el tercer trimestre del año, tras la dramática caída del trimestre anterior, pero se mantienen en un entorno pesimista, con un valor de 42,2 puntos

(en un baremo de 0 a 100). Las expectativas sobre el empleo son igualmente moderadamente pesimistas (42,1 puntos), siendo más negativas las expectativas respecto a las inversiones (31,0 puntos)

¿Cuáles son las expectativas de negocio a corto-medio plazo?



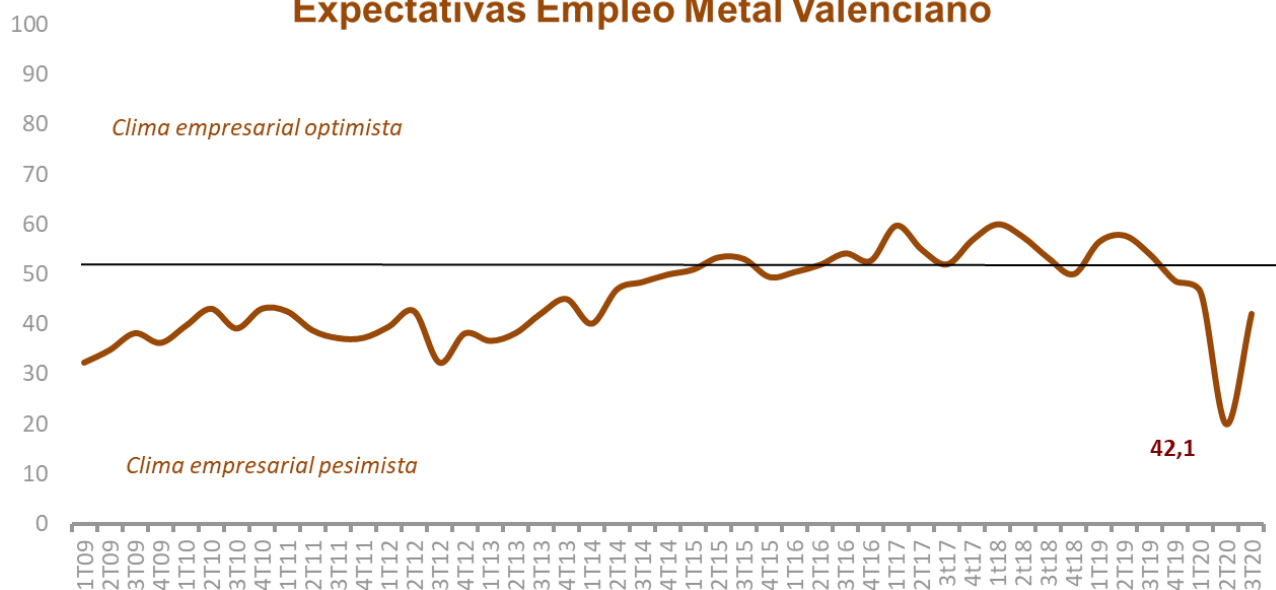
Fuente: FEMEVAL

Saldo: % de opiniones de crecimiento frente a opiniones de decrecimiento.

Índice: Muestra el grado de optimismo/pesimismo. Índice = 50 (opiniones optimistas y pesimistas equilibradas).

¿Cómo piensa que evolucionará su plantilla en el próximo trimestre?

## Expectativas Empleo Metal Valenciano



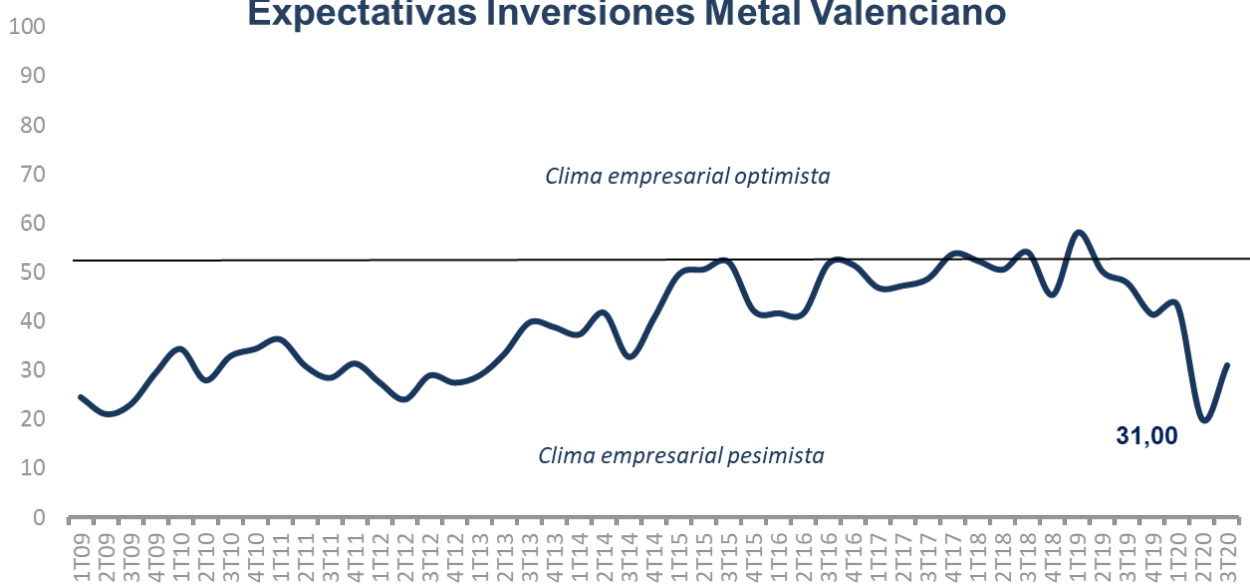
Fuente: FEMEVAL

Saldo: % de opiniones de crecimiento frente a opiniones de decrecimiento.

Índice: Muestra el grado de optimismo/pesimismo. Índice = 50 (opiniones optimistas y pesimistas equilibradas).

¿Cómo piensa que evolucionarán sus inversiones en el próximo trimestre?

## Expectativas Inversiones Metal Valenciano



Fuente: FEMEVAL

Saldo: % de opiniones de crecimiento frente a opiniones de decrecimiento.

Índice: Muestra el grado de optimismo/pesimismo. Índice = 50 (opiniones optimistas y pesimistas equilibradas).

## V. NOTA METODOLÓGICA

El informe de coyuntura es una iniciativa propia FEMEVAL para el sector metalmeccánico de la Comunidad Valenciana. Está basado en la participación de empresas industriales, de comercio y de servicios pertenecientes al metal, las cuales aportan información trimestral sobre la evolución de distintas variables del ámbito de la gestión empresarial (ventas, empleo, inversiones, etc.). Asimismo, contribuyen con información sobre las expectativas de los responsables de las empresas acerca de la evolución próxima de dichas variables.

### Universo

El universo incluye a todas las empresas relacionadas con el sector metalmeccánico de la Comunidad Valenciana, de forma que se recogen distintas actividades del sistema de valor (industria, comercios, servicios, etc.). Las empresas se encuentran estructuradas en cuatro sectores:

- Industria del sector del metal
- Instalaciones del sector del metal
- Comercio del sector del metal
- Venta y reparación de automóviles

### Cuestionarios

Los cuestionarios son enviados trimestralmente por FEMEVAL, solicitando las comparaciones con la situación respecto al mismo trimestre del año anterior y las expectativas de evolución para el siguiente trimestre.

### Indicadores

Los **datos coyunturales** muestran en porcentaje la evolución de las ventas para el trimestre en cuestión, así como las expectativas sobre el comportamiento de las ventas en el trimestre siguiente.

Para las **expectativas empresariales**, se recoge el porcentaje de empresas que esperan mejoría, empeoramiento o mantenimiento de la situación comparada con el mismo trimestre del año anterior. A continuación, se ofrece un saldo que se obtiene restando el número de empresas que esperan empeoramiento de aquellas que esperan mejoría. A partir de esta cifra se obtiene un valor único (Índice de Clima Empresarial), que se calcula para cada una de las variables preguntadas en el cuestionario.